



Le dauphin de Risso dans la mer d'Alboran



Le dauphin de Risso (*Grampus griseus*) est un cétacé appartenant à la famille des dauphins. De taille moyenne, un adulte atteint une longueur maximale de 3,5 m et un poids d'environ 350 kg. Les dauphins de Risso se nourrissent principalement de calmars, et une des principales menaces pour cette espèce est la prise accidentelle dans les filets de pêche.

Données essentielles

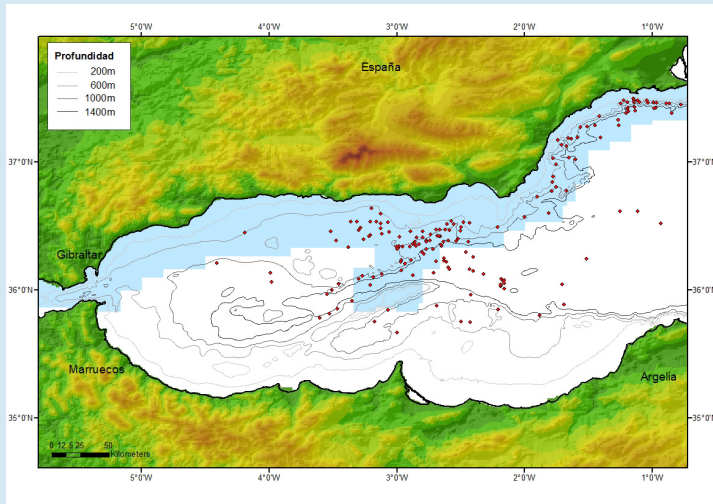
- Le dauphin de Risso (*Grampus griseus*) est un cétacé appartenant à la famille des dauphins. De taille moyenne, un adulte atteint une longueur maximale de 3,5 m et un poids d'environ 350 kg. Il a une tête globulaire caractéristique et un corps robuste de couleur gris foncé, avec une seule tache ventrale blanche qui a la forme d'une ancre. Au fur et à mesure qu'il vieillit, son corps se couvre de cicatrices blanches allongées, au point que certains animaux semblent presque blancs.
- Il est l'un des dauphins les moins connus, et on a très peu d'informations sur de nombreux paramètres liés à son histoire naturelle, sa structure sociale et ses habitudes.
- Les dauphins de Risso se nourrissent principalement de calmars, et en moindre mesure de quelques poissons.
- Ce sont des animaux sociaux, qui vivent en groupes dont la structure est inconnue. Les unités sociales se composent généralement de 5 à 30 animaux. La gestation dure environ 12 à 14 mois et le sevrage entre 12 et 20 mois. La plupart des nouveau-nés sont observés en été.
- L'espèce est présente dans presque toute la Méditerranée, bien que la plupart des observations ont été faites dans le bassin occidental. La plus grande concentration de ces dauphins se trouve dans la mer de Ligurie, où ils vivent toute l'année.
- Des études suggèrent des différences génétiques significatives entre le dauphin de Risso de l'Atlantique et celui de la Méditerranée. Il est probable qu'il y ait aussi une différenciation entre les différentes zones du bassin méditerranéen.
- Comme il n'y a pas suffisamment de données sur la sous-population du dauphin de Risso de la Méditerranée, celle-ci a été classée comme «Données Insuffisantes» dans la Liste Rouge des Espèces Menacées de l'UICN.
- Les principales menaces pour cette espèce en Méditerranée sont les prises accidentelles dans les filets de pêche, la perturbation causée par les navires et la contamination toxique. Peut-être aussi le bruit sous-marin (par exemple des sonars) puisqu'ils sont d'excellents plongeurs.

État de Conservation

La sous-population du dauphin de Risso en Méditerranée est actuellement classée comme «Données Insuffisantes» dans la Liste Rouge des Espèces Menacées de l'UICN, en raison du manque d'informations. Cette espèce est inscrite dans la Liste des Espèces Sauvages sous Régime Spécial de Protection en Espagne, mais elle n'a pas été incluse dans le Catalogue Espagnol des Espèces

Menacées. Le Maroc et l'Espagne sont signataires de plusieurs conventions internationales telles que CITES sur le commerce des espèces, la Convention de Bonn sur les espèces migratrices, la Convention de Barcelone et l'Accord ACCOBAMS sur les cétacés de la Méditerranée, de la mer Noire et de la zone atlantique adjacente.

Répartition de l'espèce



Zone Bleue : observations de dauphin de Risso entre 1992 et 2011.
Zone Blanche : observations au cours d'études en 2008-2009.

Cette espèce est parmi les moins fréquentes dans la mer d'Alboran et les eaux adjacentes. Elle est relativement commune dans d'autres zones de la Méditerranée occidentale, mais il existe peu de données sur sa répartition et sa densité. La plus grande concentration connue se trouve au nord-ouest de la Méditerranée. On la trouve aussi régulièrement autour des îles Baléares et au sud de la mer Tyrrhénienne. Il existe peu de registres dans le bassin oriental, à l'exception de quelques observations en Israël, en mer Ionienne et en mer Egée.

Des études poussées ont été menées ces 20 dernières années dans la mer d'Alboran sur la partie nord (Zone bleue clair de la carte ci-dessus), entre la côte espagnole et environ 45 km au large, jusqu'à atteindre l'île d'Alboran. Les parties centrale et sud sont très peu connues, même si quelques études ont été réalisées en 2008 et 2009.

L'espèce est répartie normalement dans les eaux profondes de plus de 800 m de profondeur et fréquemment sur les parois escarpées et les canyons sous-marins. Elle n'a jamais été observée dans le Déroit de Gibraltar et très rarement dans la moitié ouest de la mer d'Alboran. Sa présence est plus régulière dans les eaux de la Communauté de Murcie, dans le golfe de Vera et sur la frange entre l'île d'Alboran et la côte espagnole.

La densité de cette espèce est généralement faible dans toute sa zone de répartition en Méditerranée. Il n'y a pas d'informations disponibles sur les tendances de population.

Menaces

- En raison de sa présence dans les eaux océaniques et de sa préférence pour se nourrir de calmars des profondeurs, le dauphin de Risso n'est probablement pas exposé aux activités humaines qui se produisent près des rives. Aucune menace majeure n'a été identifiée en Méditerranée, mais il existe beaucoup de lacunes en matière de connaissances sur cette espèce, y compris ses menaces réelles et potentielles.
- Une menace qui a cependant été constatée est celle des prises accidentelles dans les filets de pêche, bien que son incidence ne semble pas être élevée. Des enchevêtrements dans les palangres ont été enregistrés en Espagne et en Italie.
- Le bruit sous-marin est une menace potentielle pour toutes les espèces de cétacés qui réalisent des plongées profondes, y compris le dauphin de Risso. Bien qu'aucun ne présente des symptômes attribuables au bruit, des cas d'échouages ont été cependant enregistrés au Royaume-Uni, raison pour laquelle il est nécessaire de tenir compte de cette menace.
- Comme d'autres cétacés, le dauphin de Risso de la Méditerranée présente des niveaux importants de contaminants (organochlorés, métaux lourds, etc.), qui peuvent produire des déficits immunitaires, une réduction des taux de reproduction et d'autres effets. L'ingestion de matières plastiques (confondues avec des calmars), et l'enchevêtrement dans les ordures à la dérive telles que des cordes et des plastiques sont également des menaces potentielles.

Mesures de Conservation

- L'une des zones avec la plus grande présence de dauphin de Risso est la mer de Ligurie, qui fait partie du Sanctuaire Pelagos.
- Dans la mer d'Alboran, il n'y a actuellement aucun espace marin protégé qui intègre les zones d'importance de cette espèce. Cependant, a été proposée la création d'une Aire Spécialement Protégée d'Importance Méditerranéenne (ASPIM) dans la mer d'Alboran, ou du moins dans la moitié nord décrite dans le Projet Méditerranée - MAGRAMA).

Pour plus d'informations sur le Projet POCTEFEX-Alboran

Centre de Coopération pour la Méditerranée de l'UICN

Andrés Alcántara: andres.alcantara@iucn.org

<http://www.iucnredlist.org/details/9461/3>

Fiche élaborée par A. Cañadas (Alnilam). Avril 2014.