

การประชุมเชิงปฏิบัติการโครงการ **CEPF**

องค์การภาคประชาสังคมและการอนุรักษ์ความหลากหลายทางชีวภาพ:

ร่วมแบ่งปันและแลกเปลี่ยนประสบการณ์เพื่อส่งเสริมความ
ร่วมมือและสร้างภาคีเครือข่ายในประเทศไทย



21 ธันวาคม 2560





CEPF Indo-Burma ระยะที่ 2

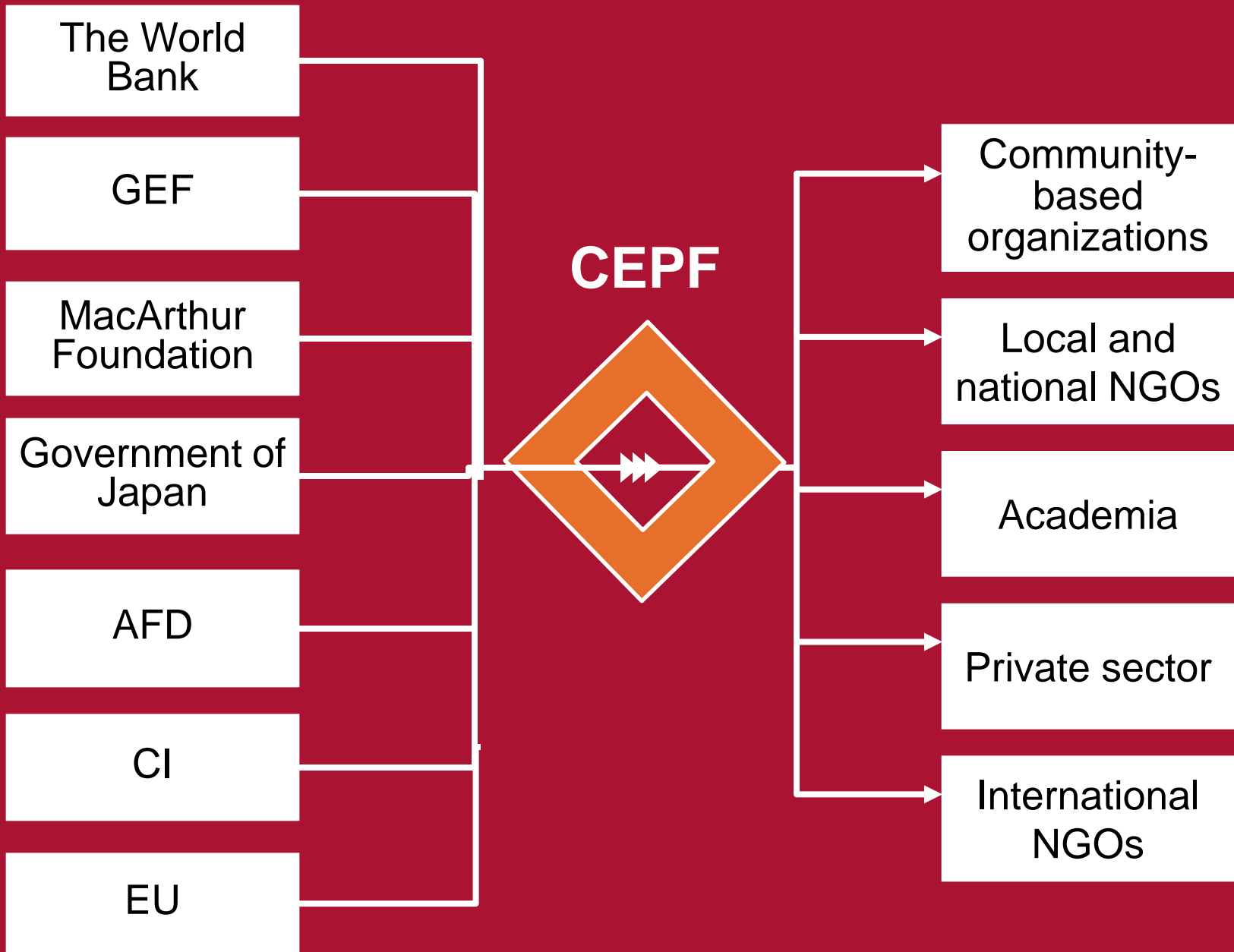


กรุงเทพฯ

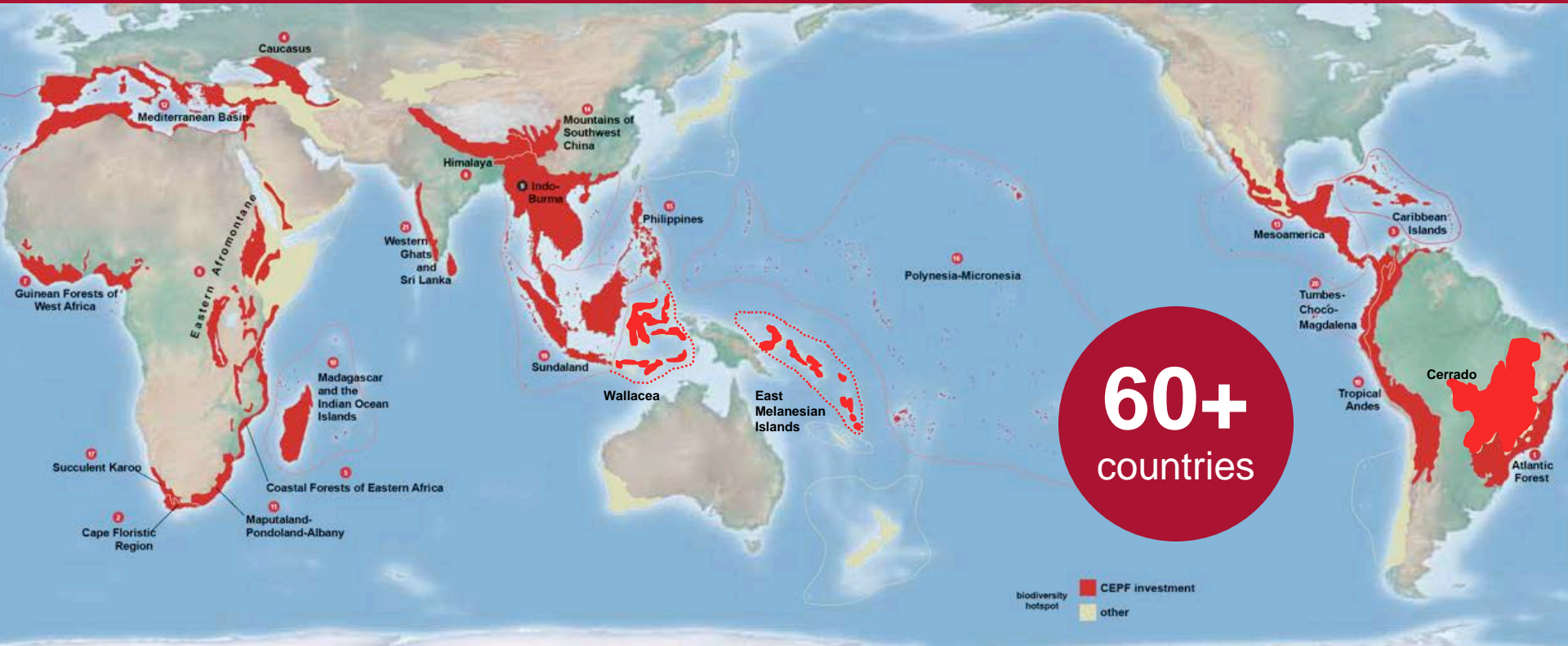
21 ธันวาคม 2560

CRITICAL | **ECOSYSTEM**
PARTNERSHIP FUND

การใช้แหล่งทุนระดับโลกเพื่อสร้างการมีส่วนร่วมให้กับภาคประชาสังคม



พื้นที่ดำเนินงาน



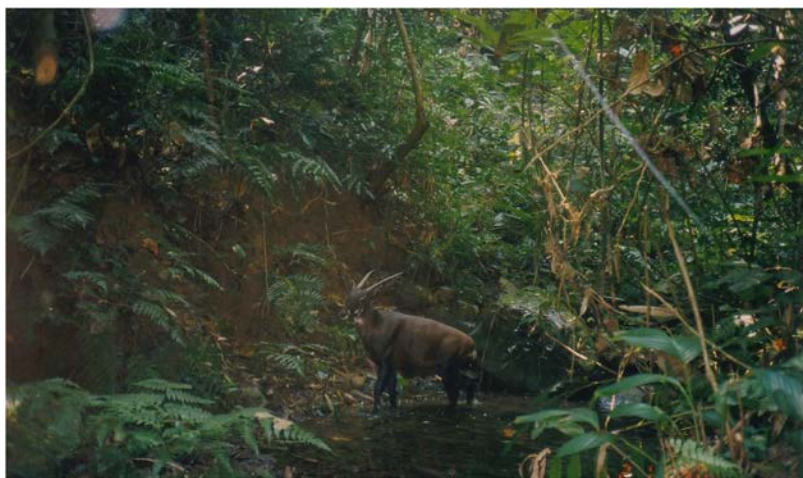
1. Atlantic Forest
2. Cape Floristic Region
3. Caribbean Islands
4. Caucasus
5. Cerrado
6. Coastal Forests of Eastern Africa
7. Eastern Afromontane
8. East Melanesia Islands

9. Guinean Forests of West Africa
10. Himalaya
11. Indo-Burma
12. Madagascar and Indian Ocean Islands
13. Maputaland-Pondoland-Albany
14. Mediterranean Basin
15. Mesoamerica
16. Mountains of Southwest China

17. Philippines
18. Polynesia-Micronesia
19. Succulent Karoo
20. Sundaland
21. Tropical Andes
22. Tumbes-Chocó-Magdalena
23. Wallacea
24. Western Ghats and Sri Lanka

ฝ่ายเลขาธิการ

- ฝ่ายเลขาธิการโครงการ CEPF มีองค์กรหลักคือ Conservation International ในกรุงวอชิงตันดีซี
- CEPF ทำงานในพื้นที่เสี่ยงต่อการสูญเสียมความหลากหลายทางชีวภาพในแต่ละภูมิภาค ซึ่งมีคณะทำงานระดับภูมิภาค (RIT) เป็นผู้ดำเนินการ
- ภูมิภาคอินโด-เบอร์มา มีคณะทำงานระดับภูมิภาคซึ่งประกอบด้วย IUCN ในประเทศไทย MERN ในประเทศพม่า และKFBG ในประเทศจีน

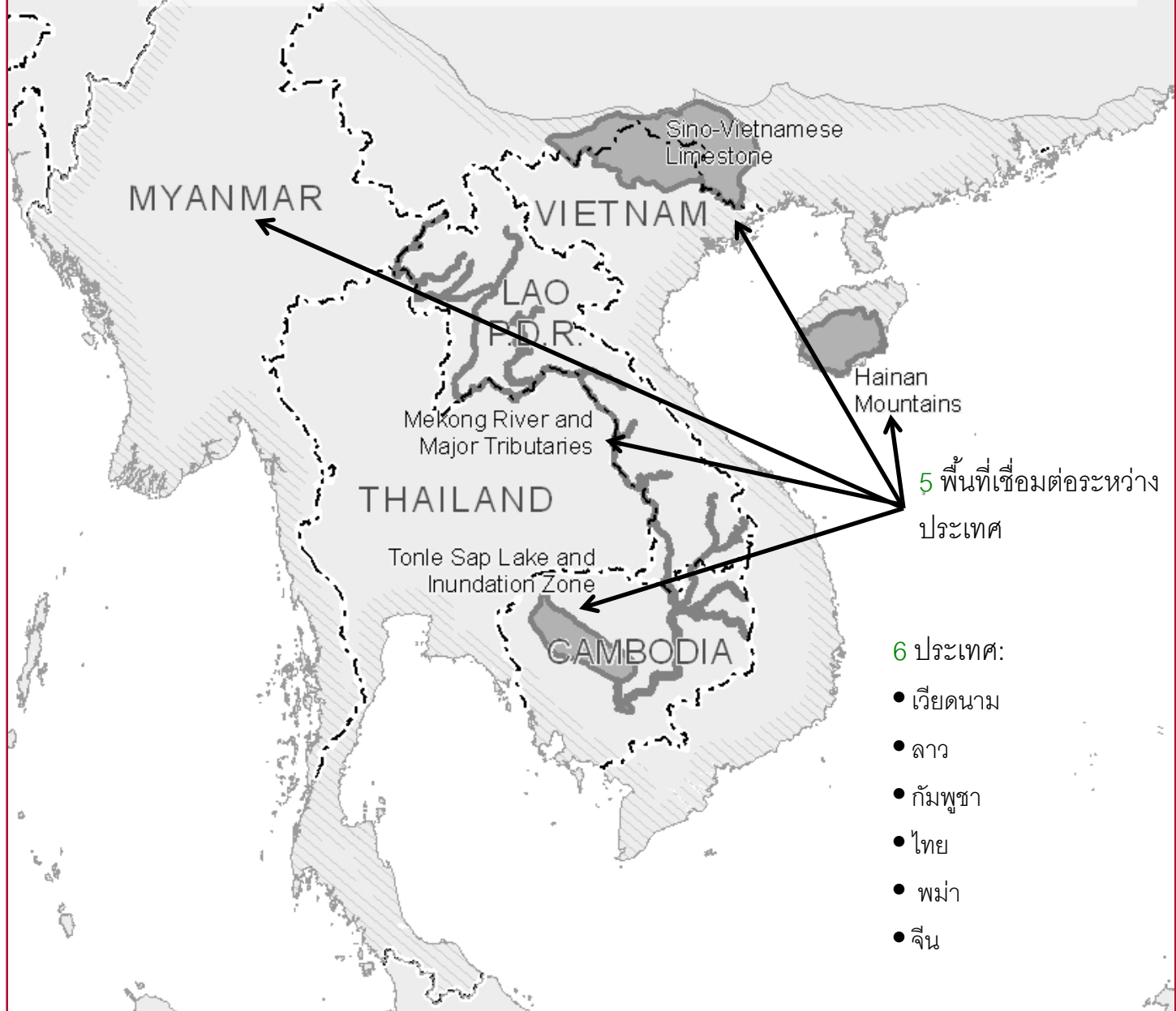


Credit Ban Vangban village/WCS

คณะทำงานในระดับภูมิภาค



พื้นที่เสี่ยงต่อการสูญเสียมหาความหลากหลายทางชีวภาพ ในภูมิภาคอินโด-เบอร์มา



5 พื้นที่เชื่อมต่อระหว่างประเทศ

6 ประเทศ:

- เวียดนาม
- ลาว
- กัมพูชา
- ไทย
- พม่า
- จีน



การให้ทุนของ **CEPF** พิจารณาจากยุทธศาสตร์การดำเนินงานดังนี้:

- **SD1** — การดูแลปกป้องประชากรของชนิดพันธุ์ที่ตกอยู่ในภาวะถูกคุกคามระดับโลก
- **SD2** — ต่อกู้กับการค้าสัตว์ป่าและการบริโภคสัตว์ป่า
- **SD4** — สร้างการมีส่วนร่วมของชุมชนในการบริหารจัดการพื้นที่ที่มีความสำคัญต่อความหลากหลายทางชีวภาพ
- **SD6** — การนำความหลากหลายทางชีวภาพเข้าสู่นโยบายและการวางแผนการพัฒนาในพื้นที่เชื่อมต่อที่มีความสำคัญ
- **SD8** — เสริมสร้างความเข้มแข็งให้กับองค์กรภาคประชาสังคม

Indo-Burma โครงการระยะที่ 2

- กรกฎาคม 2556 ถึง พฤศจิกายน 2562



River tern nest © A Classen 2014

- ความก้าวหน้าจนถึงปัจจุบัน:
 - ได้รับข้อเสนอโครงการจำนวน 1,066 โครงการ
 - มีผู้ได้รับทุนจำนวน 147 ทุน (โครงการขนาดใหญ่ 62 โครงการและโครงการขนาดเล็ก 85 โครงการ) มีมูลค่า 11.4 ล้าน ดอลลาร์สหรัฐ
 - มีผู้ได้รับทุน 91 ราย และมีองค์กรภาคประชาสังคมจำนวน 70 องค์กร

สถานะด้านการลงทุนของ CEPF ในประเทศไทยปัจจุบันในขณะนี้

- ให้ทุนทั้งสิ้น **17** ทุน ซึ่งมีมูลค่ารวม US \$530,000
- โครงการขนาดใหญ่ที่สิ้นสุดแล้ว 3 โครงการ มีมูลค่ารวม US \$270,000
- โครงการขนาดเล็กที่กำลังดำเนินการอยู่ 7 โครงการ มีมูลค่ารวม US \$ 140,000
- โครงการขนาดเล็กที่สิ้นสุดแล้ว 7 โครงการ มีมูลค่ารวม US \$120,000



© Vorsak Bou 2014

โครงการ CEPF กองทุนขนาดใหญ่ในประเทศไทย

ผู้รับทุน	ชื่อโครงการ	งบประมาณ
สถาบันชุมชนลุ่มน้ำโขง (MCI)	Strengthening Mekong Local Youth Networks for the Production and Dissemination of Knowledge on Riverine Biodiversity Conservation	US \$80,000
มูลนิธิชุมชนไทย (CTF)	Empowering Thai journalists for accountable transboundary investment	US \$100,000
สมาคมแม่น้ำเพื่อชีวิต (LRA)	Strengthening Local Community Networks for Restoration of Fish Habitats in Northern Thailand	US \$90,000

โครงการ **CEPF** กองทุนขนาดเล็กในประเทศไทย

ผู้รับทุน	ชื่อโครงการ
Freeland	Forward Together: Fostering Wildlife Guardians Outside Thap Lan National Park through Grassroots Capacity-Building
สมาคมอนุรักษ์นกและธรรมชาติแห่งประเทศไทย (BCST)	Building local conservation groups in order to protect important areas for bird conservation in Thailand
สมาคมแม่น้ำเพื่อชีวิต (LRA)	Strengthening fish conservation area network for food security in the Ing River basin
มูลนิธิฟ้าซ่างกลับบ้าน (BEHF)	Conservation Leadership Program
มูลนิธิพื้นที่ชุ่มน้ำไทย (TFT)	Development and efficiency improvement for Thai Wetlands Foundation
Freeland	Forward Together, Phase II – Developing a Grassroots Network of Wildlife Guardians to Support the Dong Phrayayen-Khao Yai Forest Complex
สถาบันชุมชนลุ่มน้ำโขง (MCI)	Strengthening Women's Networks for Riparian Biodiversity Conservation in the Ing River Basin
มูลนิธิเพื่อการพัฒนาที่ยั่งยืน (SDF)	Network Building for Community-Based Approaches to Natural Resources Management in Trat Province

โครงการ CEPF กองทุนขนาดเล็กในประเทศไทย (ต่อ)

ผู้รับทุน	ชื่อโครงการ
มูลนิธิอันดามัน (SAN)	Strengthening the Capacity of a Women's Group Network and Community-Based Organizations for Biodiversity Conservation in Trang Province
องค์กรความร่วมมือเพื่อการฟื้นฟูทรัพยากรธรรมชาติอันดามัน (ARR)	Promoting Biodiversity Conservation and Sustainable Natural Resources Management by Engaging Local Communities in Phang Nga Bay
สถาบันชุมชนลุ่มน้ำโขง (MCI)	Strengthening a Women's Network for Riverine Biodiversity Conservation in the Ing River Basin (Phase 2)
สมาคมแม่น้ำเพื่อชีวิต (LRA)	Strengthening Local Communities and Networks for the Restoration and Protection of Fish Habitats in the Lower Mun and Mekong Rivers
มูลนิธิฟ้าช่างกลับบ้าน (BTEH)	Conservation Leadership Program – Phase II

ประเด็นด้านการทำงานขององค์กรภาคประชาสังคมในประเทศไทย ในโครงการ CEPF

ชนิดพันธุ์

- Freeland
- BCST
- BTEH

นิเวศน้ำจืด/พื้นที่ชุ่มน้ำ

- CTF
- MCI
- LRA
- TWF

ทรัพยากรทาง ทะเลและชายฝั่ง

- SDF
- SAN
- ARR



©FISHBIO 2014

ร่วมแบ่งปันและแลกเปลี่ยนประสบการณ์



© Harrison Institute/photo by Paul Bates



แลกเปลี่ยนและแบ่งปันอะไรบ้าง

1. ภาพรวมของโครงการที่ได้รับการสนับสนุนจาก **CEPF**

2.3 สิ่งที่ประสบความสำเร็จดำเนินไปได้ด้วยดี

3.3 สิ่งที่ต้องพัฒนาหรือปรับปรุงแก้ไข

4. บทเรียนหรือสิ่งที่ได้เรียนรู้ที่สำคัญจากการดำเนินโครงการ

ข้อเสนอแนะเพื่อการปรับปรุง
โครงการ CEPF จากผู้รับทุน
และคณะกรรมการที่ปรึกษาระดับชาติ



ข้อเสนอแนะ

1. Networking opportunity and organizational capacity improvement (Bring the Elephant Home)

ยกระดับการทำงาน ขยายความร่วมมือ เสริมสร้างศักยภาพในองค์กร

2. ONEP – ขึ้นชมในการทำงาน มีการประเมินข้อมูลสถานภาพ การอบรม เป็นจุดแข็ง การสื่อสาร แนะนำให้มีการเชื่อมโยงกฎ ระเบียบ ให้เข้ากับหน่วยงานของรัฐ หรือ อปท และหน่วยงานของจังหวัด เช่น ข้อบังคับ ต่างๆ เพราะสม. กำลังยกร่าง พรบ. ความหลากหลายทางชีวภาพ ข้อมูลมีประโยชน์มาก แต่ไม่มีการจัดระเบียบ และเข้าถึงได้ยาก ดังนั้นควรมีการเชื่อมโยง โดยให้สถาบันการศึกษา เข้ามามีบทบาทมากขึ้น เพื่อการใช้ประโยชน์ต่อไปในอนาคต ทั้งในเชิงท่องเที่ยว การพัฒนาผลิตภัณฑ์ท้องถิ่น การยกระดับงานวิจัย เป็นต้น

3. MCI คิดว่าเวทีมีประโยชน์ ควรมีการแลกเปลี่ยนกับประเทศเพื่อนบ้านด้วย ประเทศไทยมีองค์ความรู้มาก สมควรแลกเปลี่ยน เช่น เมียนมาร์ และประเทศลุ่มแม่น้ำโขงอื่นๆ

4. SDF ความร่วมมือที่ชัดเจน คือ การทำฐานข้อมูล การเสริมสร้างความตระหนักจากภายใน ของภาครัฐ อปท. และการทำให้เกิดความยั่งยืนจากการจัดการร่วมของหลายๆฝ่าย ไม่ให้สิ้นสุดเมื่อสิ้นสุดโครงการ ควรมีการสร้างระบบให้อยู่ในแผนงานและแผนงบประมาณของหลายๆองค์กร ต้องให้เกิดการบูรณาการองค์ความรู้ทั้งภูมิปัญญาชาวบ้าน และข้อมูลวิทยาศาสตร์

ทำไมภาคประชาชนเข้าไม่ถึงกองทุนของรัฐ เช่นเดียวกับ CEPF?

คาดหวังที่จะเห็นว่าภาคประชาชนเข้าถึงกองทุนของรัฐ เช่น กองทุนสิ่งแวดล้อม และสามารถตรวจสอบกองทุนได้

ข้อจำกัดของ CEPF ที่ไม่คงที่ พื้นที่ที่ทำงานเปลี่ยนแปลง เข้าไม่ถึงการมีส่วนร่วมของประชาชน อยากให้เกิดการยกระดับของโครงการ ทั้งของรัฐที่มีการจัดการที่เป็นระบบมากขึ้น และเข้ามาสานต่องานเดิมของ CEPF สามารถเข้าไปในแผนปฏิรูปประเทศได้อย่างไร ? และของ CEPF

5. Mahidol Univer.

ลักษณะร่วมของโครงการ คือ ทำให้ภาคประชาชนเข้มแข็ง โดยภาคประชาชนมีการประสานงาน ลดช่องว่างของข้อมูลที่ภาครัฐ หรือภาควิชาการ ไม่ได้ดำเนินงาน หากมีการสานต่อได้จะเป็นประโยชน์อย่างยิ่ง เพราะทุกโครงการต้องมีที่สิ้นสุด หากมีผลลัพธ์ที่ดี ก็สามารถสานต่อได้

องค์กร
ระหว่าง
ประเทศ

องค์กรภาค
ประชาสังคม

หน่วยงาน
ภาครัฐ

ชุมชน

ภาคธุรกิจ
เอกชน

บทบาทของเครือข่ายเพื่อส่งเสริมความร่วมมือ
ระหว่างหน่วยงานต่าง ๆ



CRITICAL ECOSYSTEM
PARTNERSHIP FUND

คำถามเพื่อการวิเคราะห์บทบาทเครือข่าย

1. ท่านต้องการการส่งเสริมศักยภาพในด้านใด เพื่อหนุนเสริมการอนุรักษ์ความหลากหลายทางชีวภาพและวิสัยทัศน์ระยะยาวของโครงการ **CEPF**
2. ท่านมีความสนใจที่จะร่วมจัดตั้งเครือข่ายอย่างไม่เป็นทางการเพื่อสนับสนุนการดำเนินงานของวิสัยทัศน์ระยะยาวของโครงการ **CEPF**
3. ท่านมีความสนใจที่จะจัดให้มีการหรือเพิ่มเติมเป็นการเฉพาะกิจ จากประเด็นที่หารือกันวันนี้หรือไม่

ตัวอย่าง:

- จัดการประชุมเชิงปฏิบัติการเชิงลึกในหัวข้อเฉพาะเจาะจง เช่นการจัดทำแนวเขตอนุรักษ์พันธุ์ปลาและอนุบาลสัตว์น้ำ
- จัดตั้งเครือข่ายที่มีประเด็นเฉพาะร่วมกัน เช่น ระบบนิเวศน้ำจืด

1. ท่านต้องการการส่งเสริมศักยภาพในด้านใด เพื่อหนุนเสริมการอนุรักษ์ความหลากหลายทางชีวภาพและวิสัยทัศน์ระยะยาวของโครงการ CEPF

Answer: 1 เชื่อมโยง good practice ไปสู่ policy

2 จัดการองค์กรและโครงการ

3. เชื่อมโยงแหล่งทุน เพื่อการพัฒนาองค์กรให้เกิดการทำงานอย่างต่อเนื่อง เวที และเทคนิคลักษณะนี้ดี

4. สำหรับมุมมองจากมหาวิทยาลัย ควรสร้างนิสิต นักศึกษาให้เข้าไปทำงานร่วมกับชุมชน และเข้าถึงองค์ความรู้ เพื่อเป็นกรณีศึกษา อยากให้มีการรวบรวมกรณีศึกษา กิจกรรมที่ส่งเสริมการอนุรักษ์ให้เหมาะสมกับบริบทของพื้นที่

อ.ศันสนีย์ บอกว่าหวังพึ่งנס. ไม่ค่อยได้ ตัวอย่างที่ดีใน MCI คือการสร้างเครือข่ายสภาเยาวชนที่มาสานต่อ การสร้าง young leader ขึ้นมาเป็นตัวแทน ควรมีการเชื่อมเยาวชนและผู้ใหญ่ คนทำงาน งานอนุรักษ์ควรมีการทำเป็นเครือข่ายระหว่างชุมชน และระหว่างประเทศในภูมิภาค

5. การสร้างเครือข่ายทางสังคม และการสื่อสาร

6. ความเชื่อมโยงการจัดการพื้นที่บนพื้นฐานความหลากหลายทางชีวภาพ ส่งเสริม Co-management

7. สร้างความเข้มแข็งของภาคประชาสังคม ในการมีบทบาทช่วยสร้างจิตสำนึกในเยาวชน คนรุ่นใหม่ เรื่องคุณค่าของความหลากหลายทางชีวภาพ

2. ท่านมีความสนใจที่จะร่วมจัดตั้งเครือข่ายอย่างไม่เป็นทางการ เพื่อสนับสนุนการดำเนินงานของวิศยทัศน์ระยะยาวของโครงการ CEPF

คำตอบ

- การมีเวทีเพื่อให้มาพบกัน มีเป้าหมายเดียวกัน ทำให้ทำงานได้ เข้มแข็งมากขึ้น ไม่เกิดการทับซ้อนของงาน
- เครือข่าย มีเยอะแล้ว แต่ขาดพลังในการขับเคลื่อน การรักษา เครือข่ายในระยะยาวเป็นเรื่องที่ทำทหาย เช่น สมัชชา NGO
- การแลกเปลี่ยนองค์ความรู้ระดับภูมิภาค เช่นเรื่องลำน้ำโขง สิทธิ มนุษยชน EIA เพื่อสร้างมาตรฐานของบริษัทที่ลงทุนในประเทศเพื่อนบ้าน

3. ท่านมีความสนใจที่จะจัดให้มีการหารือเพิ่มเติมเป็นการเฉพาะกิจ จากประเด็นที่หารือกันวันนี้หรือไม่

คำตอบ

- สนใจเรื่อง สัตว์สงวนและสัตว์คุ้มครอง ภาครัฐสนใจเป็นครั้งคราว แต่ขาดการทำงานในระยะยาว การแก้ปัญหาที่ส่งผลกระทบต่อชาวบ้าน (การอนุรักษ์ที่ไปด้วยกันได้กับชุมชน) ตัวอย่างที่ห้วงขาแข้ง เกิดความขัดแย้งสัตว์ป่ากับชุมชน ทศนคติของชาวบ้าน การซื้อน้บแท่งที่อยู่อาศัยของสัตว์ป่ากับพื้นที่ใช้ประโยชน์ของชุมชน
- เห็นด้วย เรื่องพื้นที่ชุ่มน้ำ การขึ้นทะเบียนพื้นที่ชุ่มน้ำ การลงพื้นที่ตัวอย่าง เช่น บางปะกง ต้องการพบหน่วยงานที่ดูแลเรื่องพื้นที่ชุ่มน้ำโดยตรง
- สนับสนุนให้มีการจัดเวที ให้คนที่ทำงานหัวข้อเดียวกันได้แลกเปลี่ยนน้บองค์การอื่นที่ทำงานคล้ายๆกัน
- เครือข่ายด้านการสื่อสาร ให้ทุกองค์กรมีการส่งข่าว ทำได้ทุกคน จะทำให้งานทุกคนเคลื่อนไหวได้เร็วมากขึ้น
- มีการประชาสัมพันธ์ไปหน่วยงานต่างๆด้วย โดยเฉพาะมหาวิทยาลัย และหน่วยงานของรัฐ หรือบุคคลอื่นๆที่กำลังหาข้อมูล