



**ipbes**

# **Cruce entre ecosistemas humanos, salud de las especies y el planeta**

**Ana Maria Hernandez, Presidenta IPBES**

**28 de mayo de 2020**



[www.ipbes.net](http://www.ipbes.net)

**UN**   
environment

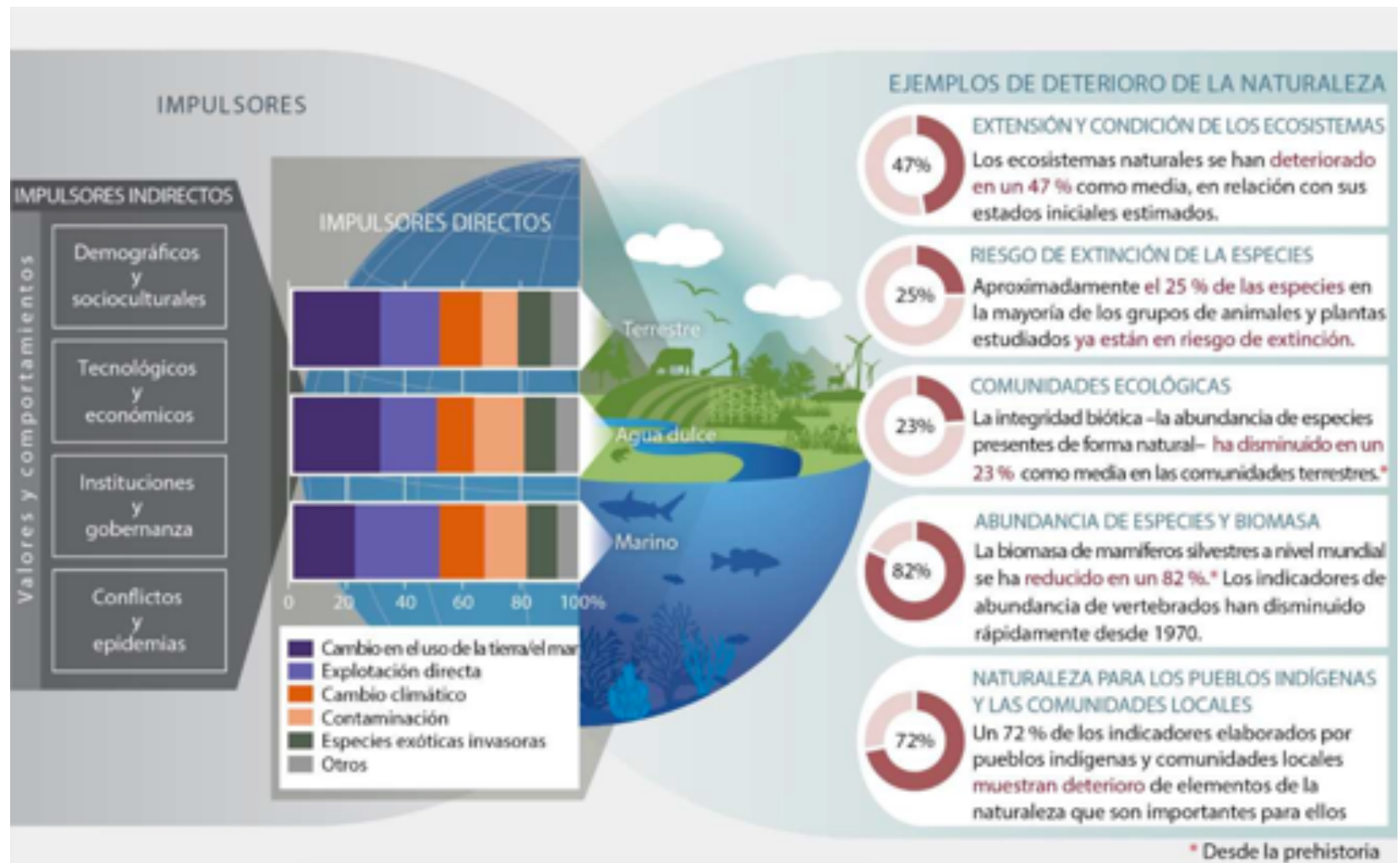


Food and Agriculture  
Organization of the  
United Nations



Partnership for  
Human Progress

# Como está nuestra biodiversidad?



## Efectos de motores de pérdida

- Qué pasa cuando los ecosistemas de los cuales dependemos se ven alterados por nuestras acciones?
- Cómo reaccionan las especies cuando invadimos y destruimos sus hábitats?

## Cuál es nuestra responsabilidad?

- Se trata de entender que hacemos parte de la naturaleza y que en las interacciones que tenemos con la vida silvestre (y ella con nosotros) hay un impacto.
- Recibimos según damos, nuestras acciones causan reacciones.



Enfoques de gobernanza integradores, adaptativos, fundamentados e inclusivos que incluyen combinaciones normativas estratégicas, aplicadas especialmente en los puntos de apoyo

### INTERVENCIONES DE GOBERNANZA DE AGENTES MÚLTIPLES (PALANCAS)



- Incentivos y creación de capacidad
- Cooperación intersectorial
- Medidas preventivas
- Adopción de decisiones en un contexto de resiliencia e incertidumbres
- Derecho ambiental y su aplicación

### PUNTOS DE APOYO

- Aceptar conceptos diversos de una buena vida
- Reducir el consumo total y los desechos
- Desatar valores y fomentar acciones
- Reducir las desigualdades
- Practicar la justicia y la inclusión en la conservación
- Internalizar los efectos externos del comercio y el tele-acoplamiento
- Garantizar tecnologías, innovaciones e inversiones respetuosas con el medio ambiente
- Promover la educación y la producción y la transmisión del conocimiento

### IMPULSORES INDIRECTOS    ACTIVIDADES ANTROPÓGENAS    IMPULSORES DIRECTOS



Bucle de aprendizaje

# Cambios transformativos

- No se trata de un altruismo sino de inversión vital
- Los cambios deben transformar el estilo de vida y volver a una interacción sana y armónica con los demás seres vivos y el entorno

EL STATUS QUO NO ES UNA OPCION





# GRACIAS!