

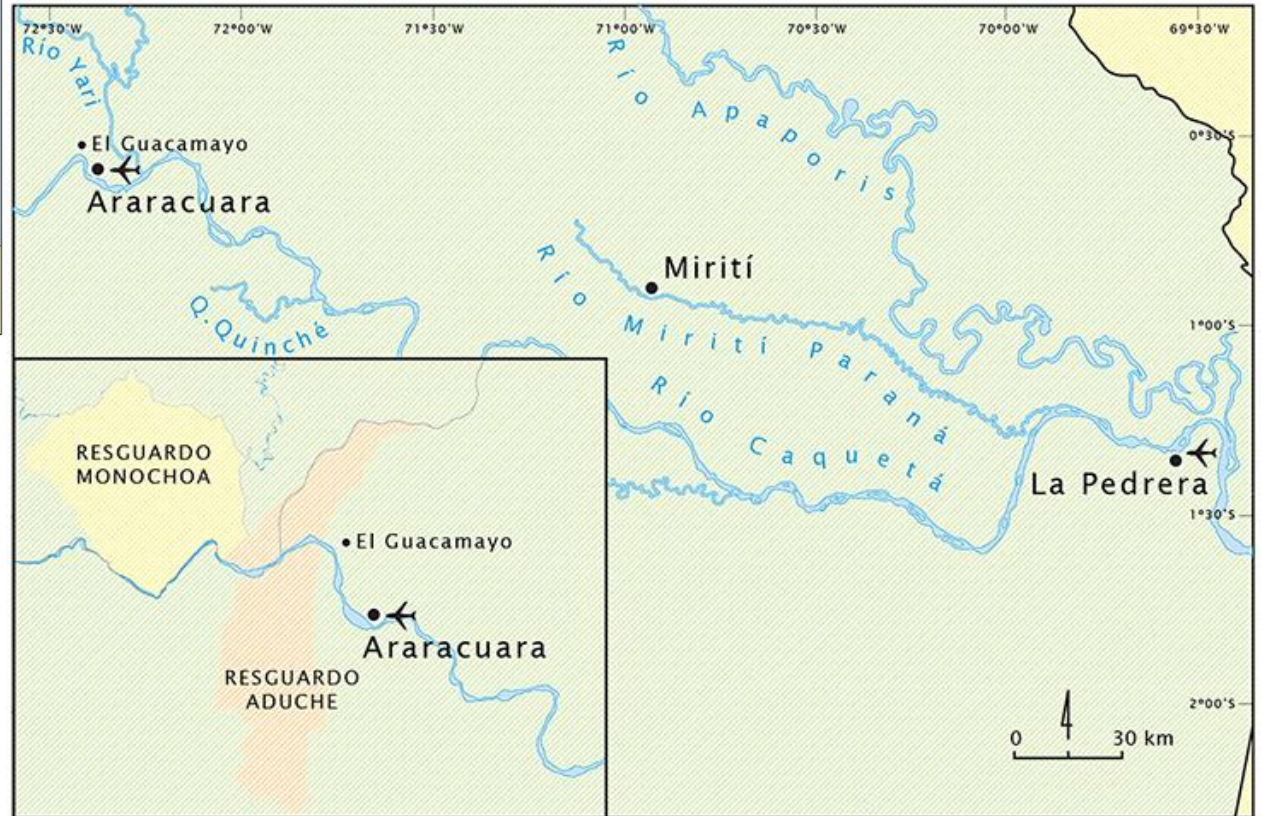


Saberes tradicionales y adaptación al cambio climático en el medio río Caquetá

Iris Andoque y Catalina Vargas
Tropenbos Internacional Colombia



Región medio río Caquetá



Comunidad El Guacamayo

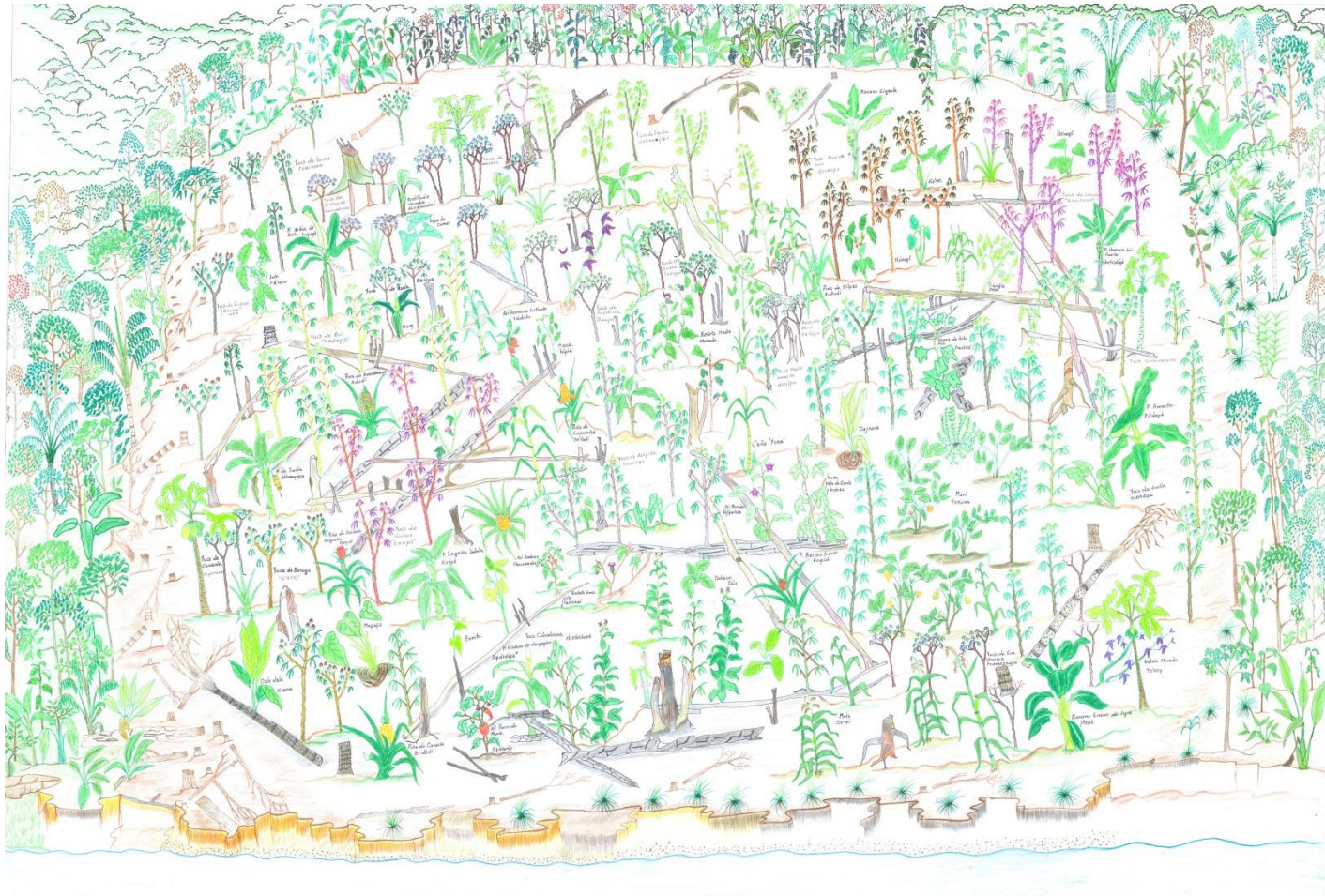


La vida la chagra



Desde la socola al rastrojo
Ilustración: Iris Andoque
Tropenbos Internacional Colombia

Adaptaciones de la chagra al cambio climático: la chagra de vega



Chagra de vega
Ilustración: Iris Andoque
Tropenbos Internacional Colombia

Adaptaciones de la chagra al cambio climático: la chagra de rastrojo



Chagra de monte firme
Ilustración: Iris Andoque
Tropenbos Internacional Colombia

Adaptaciones de la chagra al cambio climático: la chagra de monte firme



Chagra de rastrojo
Ilustración: Iris Andoque
Tropenbos Internacional Colombia

Diversidad de semillas



Diversidad de semillas



Diversidad de semillas



El baile ritual y el intercambio de semillas



Baile de la fruta
Tropenbos Internacional Colombia

El compromiso es hacer chagra



Diálogo de saberes en torno a la adaptación al cambio climático: dialogar

Diálogo de saberes en torno a la adaptación al cambio climático

Dialogar: conocer las diferentes visiones

1
Apoyar la sistematización del conocimiento tradicional y los referentes simbólicos locales asociados a los ciclos anuales y las prácticas de manejo de los cambios estacionales con enfoque de género y generacional

2
Promover la capacitación de los diferentes actores en la aplicación de herramientas de trabajo con comunidades locales que sean horizontales y participativas

3
Favorecer y promocionar los espacios de diálogo de saberes dirigidos a la comprensión de la variabilidad climática y el cambio climático

4
Animar una cultura crítica a nivel local y a nivel de las instituciones encargadas de formular políticas sobre la interpretación de los fenómenos climáticos y las estrategias de adaptación

5
Fortalecer el tejido social y cultural con el fin de que las comunidades tengan mayor capacidad para la generación de estrategias de adaptación y mejorar su gobernabilidad

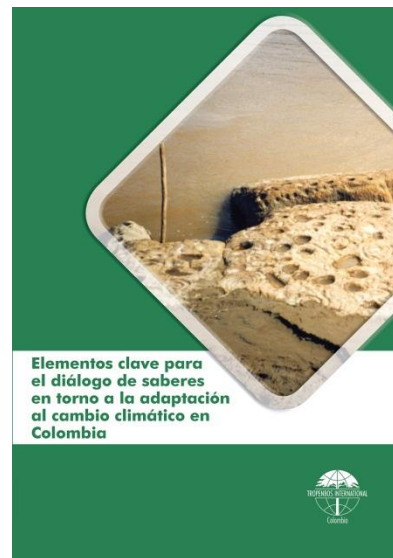
6
Incluir el eje productivo en todos los programas de adaptación al cambio climático como parte de una interpretación integral del bienestar local

7
Generar procesos de toma de decisiones sobre cambio climático que consideren la participación activa de las comunidades locales en todas las etapas del proceso

8
Tener en cuenta la escala territorial, que es una escala intermedia, como un eje articulador de los discursos nacionales e internacionales sobre cambio climático

9
Formar una red de investigación que reúna las iniciativas de conocimiento tradicional sobre adaptación al cambio climático y se vincule con el Sistema Nacional de Adaptación al Cambio Climático

10
Informar a las comunidades sobre las instancias de decisión política, sus modos de funcionamiento y los canales de comunicación disponibles en torno a las políticas nacionales y regionales sobre cambio climático



Elementos clave para el diálogo de saberes en torno a la adaptación al cambio climático en Colombia

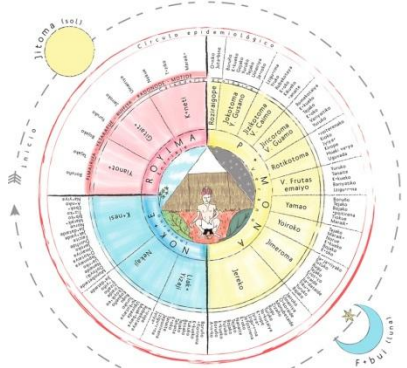
Diálogo de saberes en torno a la adaptación al cambio climático: complementar

Ciclo anual muina*

comienza con el verano de gusano y termina con el "enfriaje" de canangucho

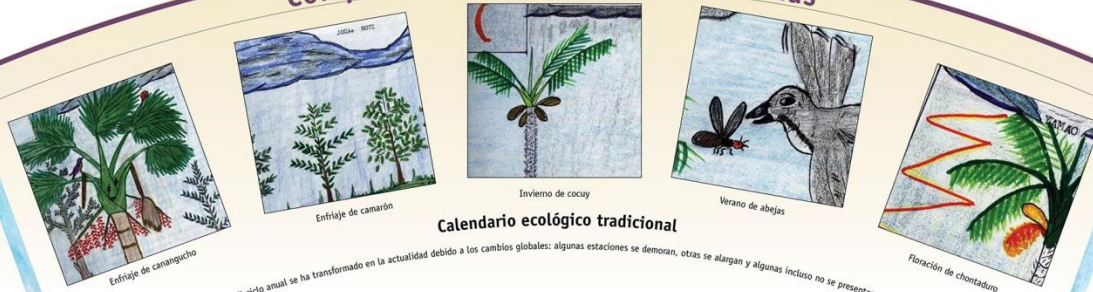


Calendario epidemiológico uitoto



F•mona Fakaduano

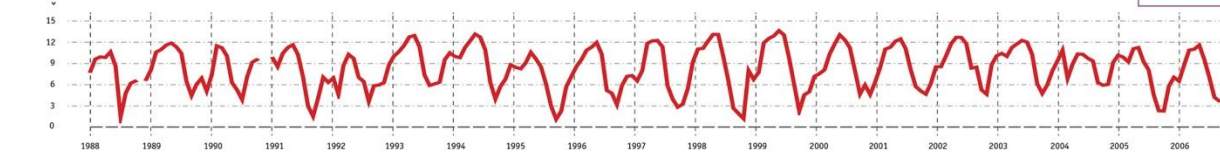
Complementar: aprender de los demás



Calendario ecológico tradicional

El ciclo anual se ha transformado en la actualidad debido a los cambios globales: algunas estaciones se demoran, otras se alargan y algunas incluso no se presentan.

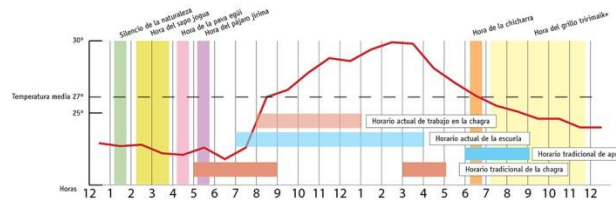
Nivel del río (en metros)



Nivel del río Amazonas*

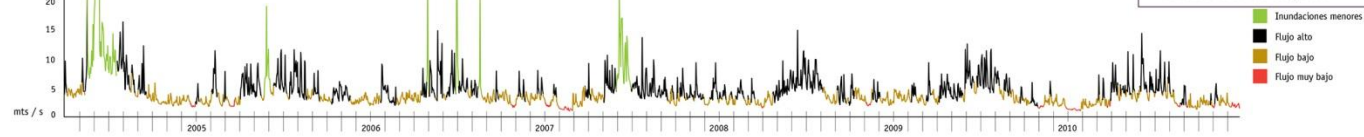
- Nivel muy alto
- Nivel alto
- Nivel medio
- Nivel bajo
- Nivel muy bajo

Temperatura en un día*
26 de agosto del 2013



El aumento de la temperatura es el cambio que más se percibe por las comunidades locales. El calor del día no permite realizar las tareas cotidianas. Se presentan desmayos, insolaciones y casos de deshidratación con frecuencia. Los niños no se pueden llevar a la chagra por el calor extremo. Los cultivos tampoco aguantan, se debilitan y se secan.

Caudal del río Caquetá*



Aguas bajas Aguas altas

Durante la época de aguas bajas (o verano), las charapas depositan sus huevos a lo largo de las playas. En épocas recientes, se registra un desorden en las posturas de las charapas debido a que las playas no aparecen en los periodos indicados, o se inundan de manera inesperada, obligando a las charapas a depositar sus huevos en áreas no adecuadas, como barrancos, lo que pone en riesgo la reproducción de la especie.

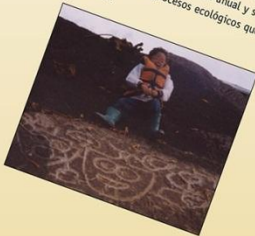
En los momentos de invierno, cuando el agua sube demasiado, en los escasos terrenos disponibles se vuelven islas pequeñas quedan concentrados animales como armadillos, puerco espines y borugos. En esos momentos vuelven a ser presa fácil de cazadores. Los peces se ven afectados en la época de verano o en las bajas repentinas del río porque no encuentran donde refugiarse. Se encuentran entonces muchos peces muertos en las orillas.

Diálogo de saberes en torno a la adaptación al cambio climático: actuar



Entender los petroglifos

Los petroglifos se ubican a lo largo de las formaciones rocosas de los cursos de ríos de alta importancia étnica. Funcionan como marcadores territoriales y señales de recorridos chamánicos. Muestran la relación entre los seres creadores del mundo del agua y del mundo terrestre. Aparecen como marcadores estacionales en los periodos de aguas descendentes y desaparecen durante aguas ascendentes. Esta es una medida tradicional para predecir los procesos ecológicos que se avencinan.



Monitoreo del clima

Las comunidades se encuentran definiendo formas de monitoreo local del clima y de análisis de información disponible para mejorar sus estrategias de adaptación al cambio climático. Un seguimiento cualitativo y cuantitativo del tiempo incentiva la reflexión sobre este fenómeno y genera información para tomar decisiones sobre el manejo de la salud, las semillas y el uso de los recursos del bosque.

Tres chagras

La chagra es el sistema agrícola que mejor se adapta a la dinámica del bosque amazónico. Como estrategia de adaptación a los recientes cambios del clima, las comunidades han optado por mantener tres chagras repartidas de acuerdo a la altitud en áreas inundables, la zona media y la parte alta. Esto garantiza la oferta de alimentos en periodos de inundación de las partes bajas o en veranos prolongados.



Chagra de rastrojo



Chagra de vega



Chagra de monte firme

Actuar: buscar alternativas de adaptación

Manejo de los bosques

Se registra una menor producción de frutos y una floración limitada debido a los cambios de temperatura. Los árboles frutales de mayor consumo, como el guacurí, chontaduro o caimo, presentan una floración incompleta. Esto afecta la seguridad alimentaria de las comunidades. Como el bosque aguanta mejor los cambios que se tiene que enriquecer al bosque con especies alimenticias.

Acuerdos sociales y culturales para el cambio climático

Antes la gran variedad de semillas, las jornadas de trabajo colectivo y las tareas rituales se realizaban de manera cotidiana. Para adaptarse al cambio climático, hoy las comunidades se enfrentan al reto de formular acuerdos dirigidos a la recuperación de esos saberes y prácticas tradicionales. En la tradición se encuentran muchas claves para la adaptación a los cambios y para el bienestar de la comunidad en general.