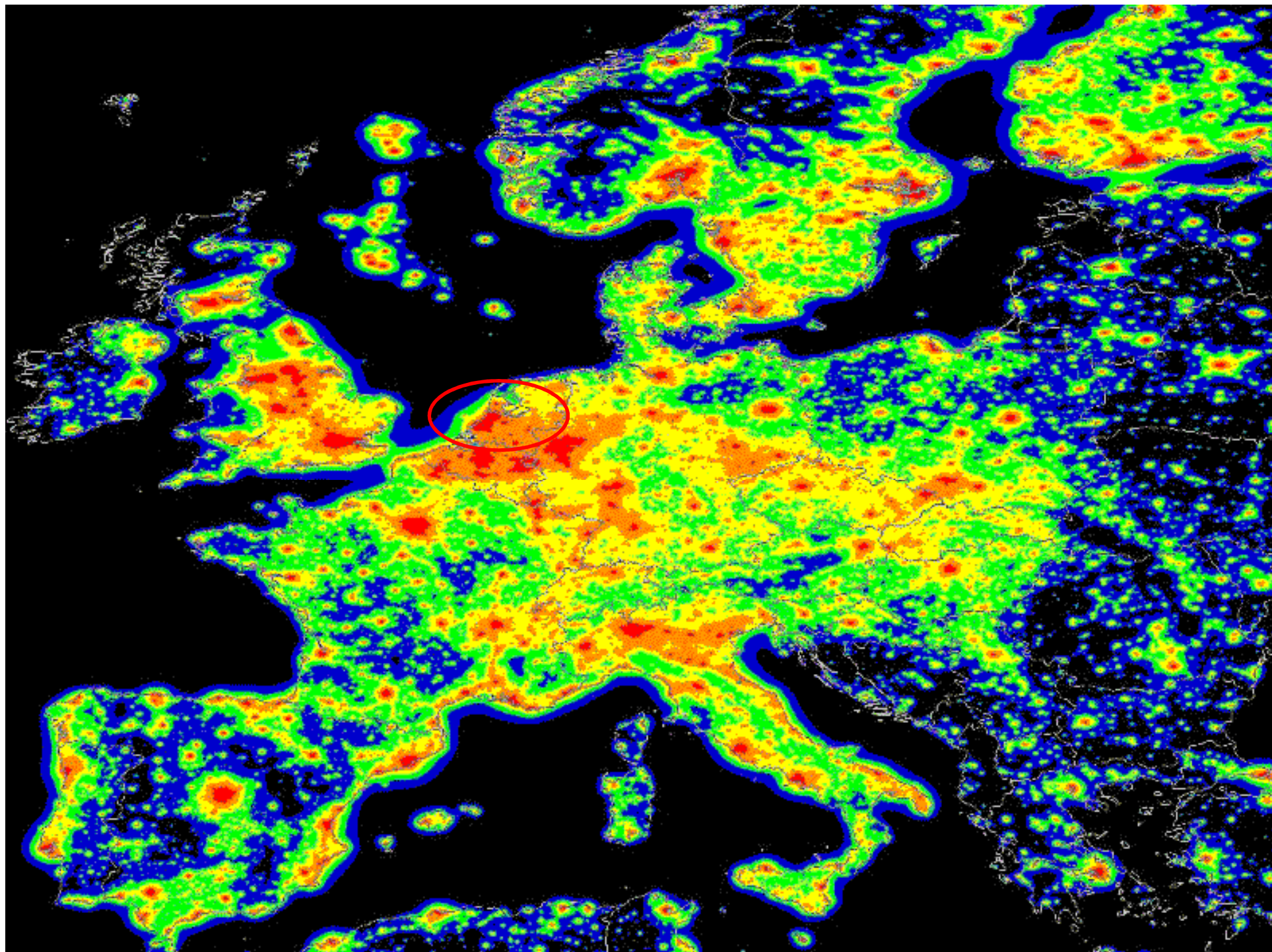




Gemeente Amsterdam

Amsterdam, Ecosystem Services, and Evolving Strategies

Johan van Zoest
City of Amsterdam
TU Eindhoven







Storyline

- Profiling Amsterdam
- Evolving green space strategies
- How might ES-thinking modify existing strategies?



Population

- 2.3 mln metropolis,
- 800.000 municipality
- Expected 825.000 in 2025

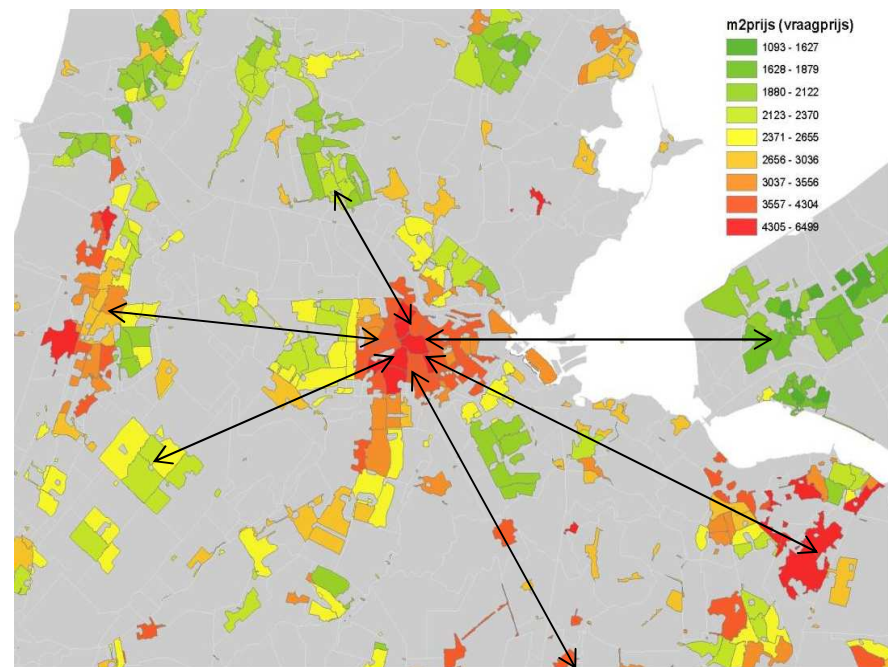


50% non Dutch origin, 178 nationalities



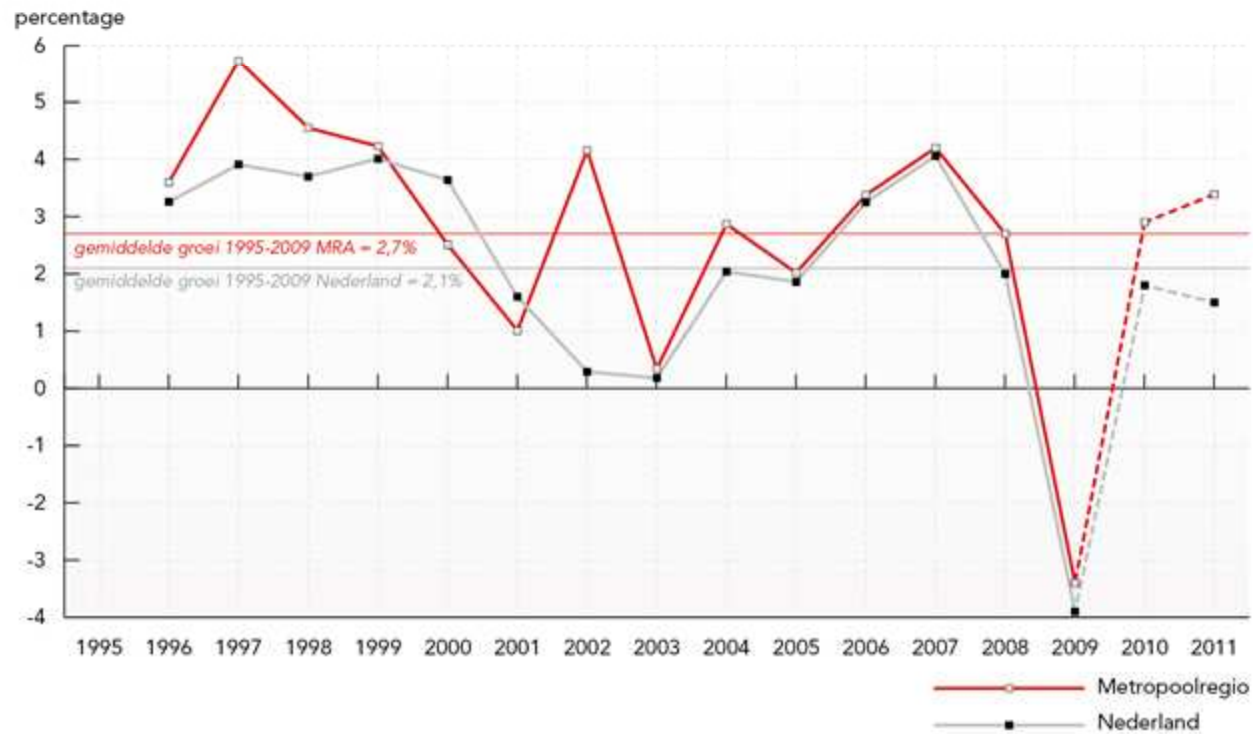


Social elevator

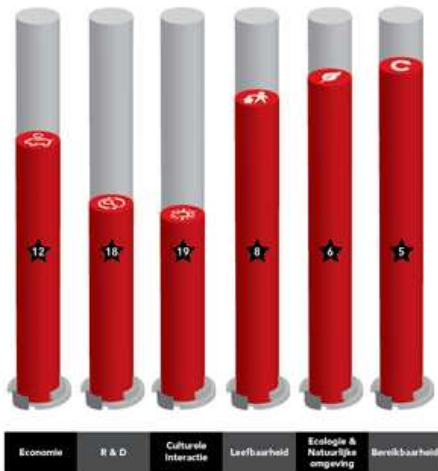




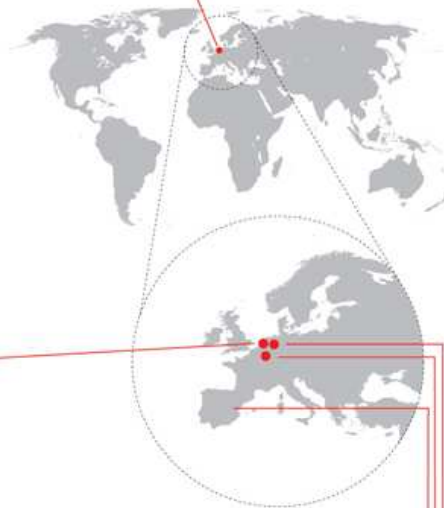
Economic resilience after 2008



Global Power City Index - Rangorde naar functie



Amsterdam
Rangorde 7 in Global Power City Index 2010 van 35 belangrijke steden in de wereld



Good Grades

Feature	Eur. rank
Safety	4
Cost of Living	13
Attractiveness for business	4
Airport passengers/cargo	4
Sea Port volume goods	5
Internet via exchanges	2

Amsterdam
Rangorde 6 in European Cities Monitor 2010 van aantrekkelijke vestigingssteden in Europa



- 01 Beschikbaarheid personeel
- 02 Toegang tot markt en klanten
- 03 Kwaliteit telecommunicatievoorzieningen
- 04 Externe en internationale bereikbaarheid
- 05 Kosten personeel
- 06 Overheidsbeleid (financieel/belastingen)
- 07 Talenkennis
- 08 Prijs/kwaliteit kantoorruimte
- 09 Intern transport
- 10 Beschikbaarheid kantoorruimte
- 11 Kwaliteit leefomgeving
- 12 Gebrek aan milieuvervuiling

Versillen in de kopgroep van steden worden steeds kleiner: toenemende concurrentie tussen Europese steden

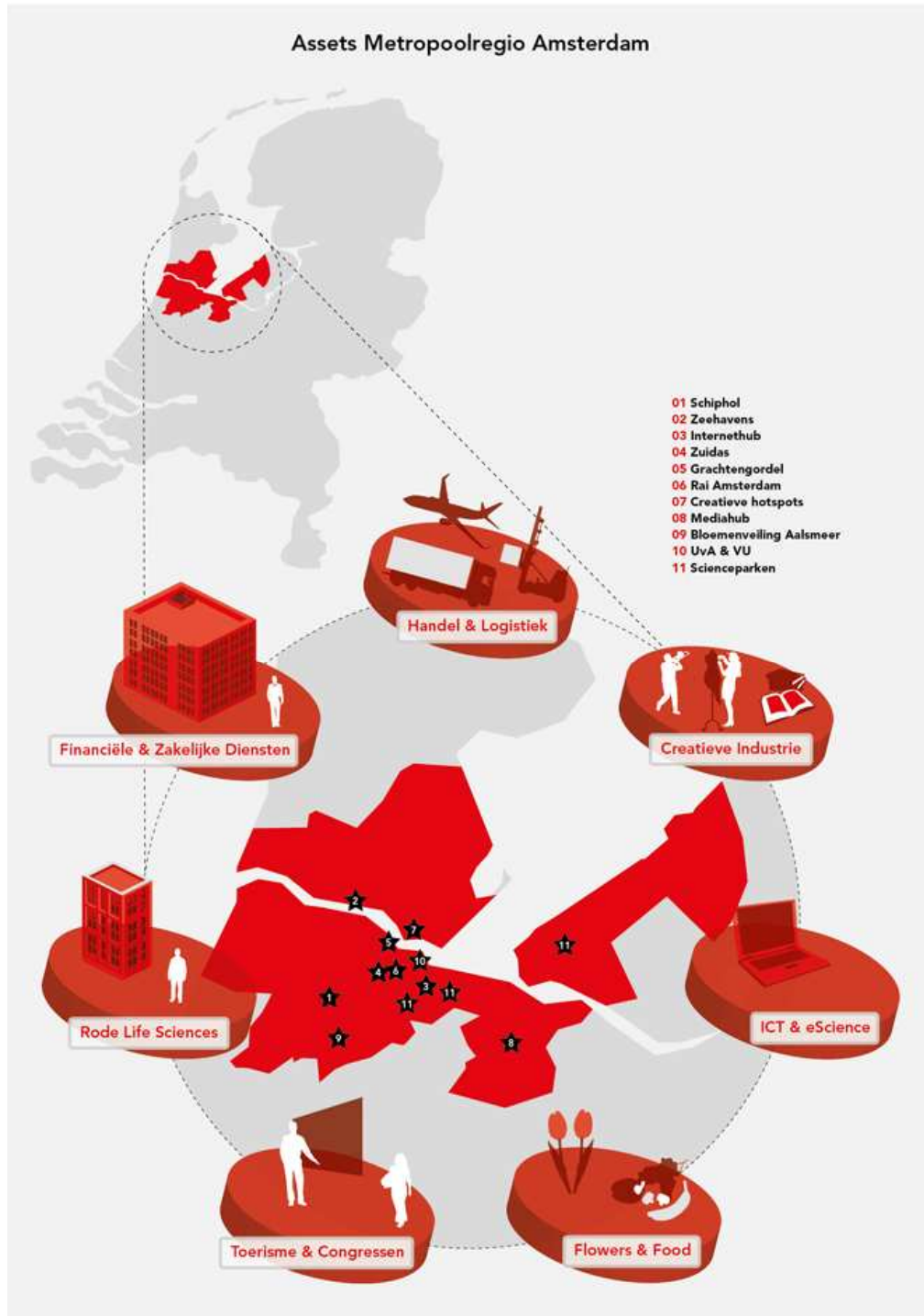


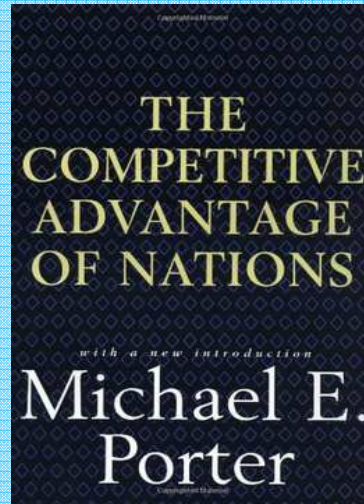
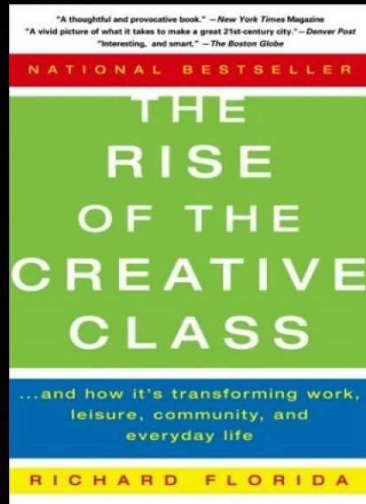
Opkomende steden

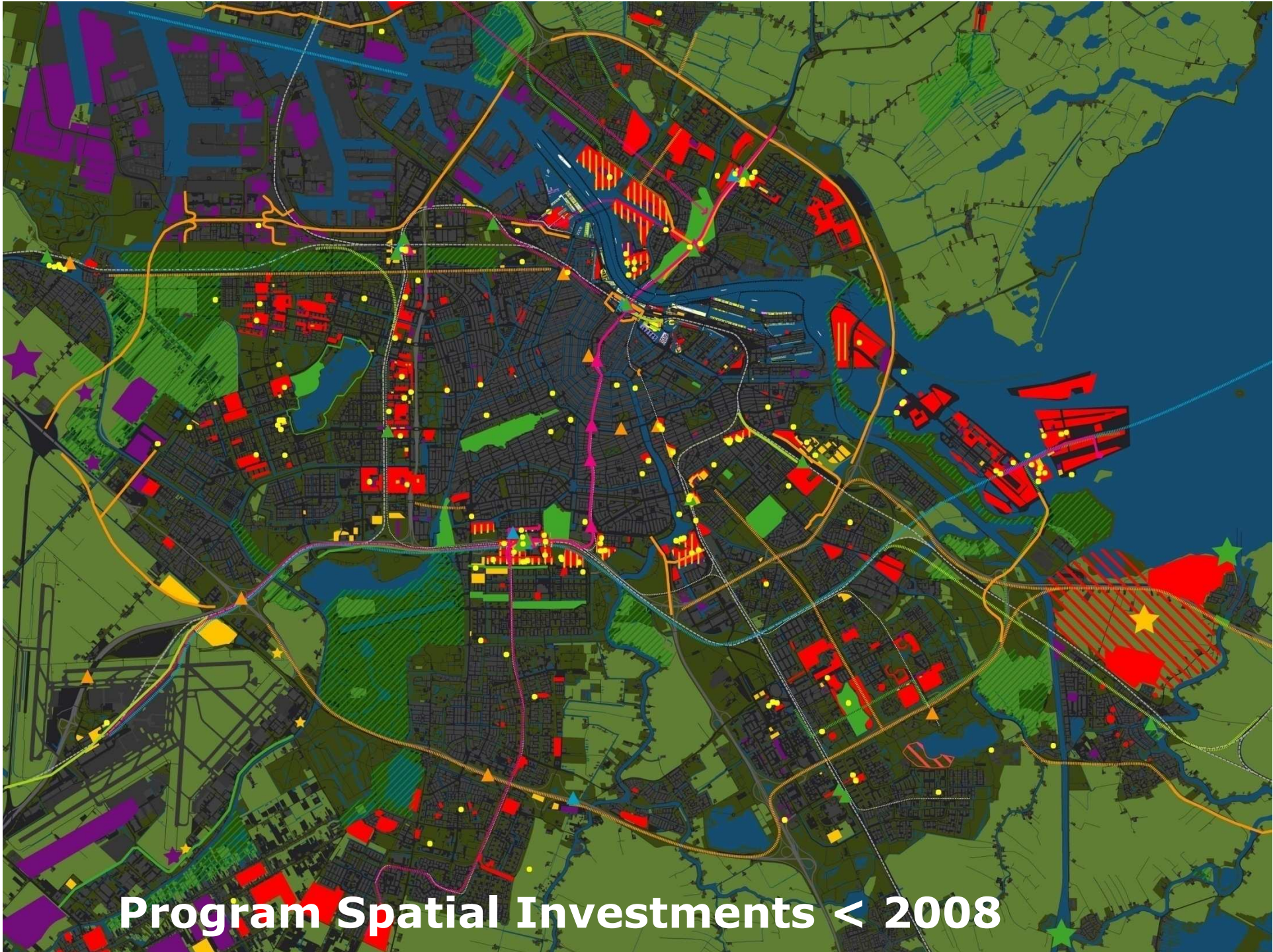
Mature Services Economy

Clusters

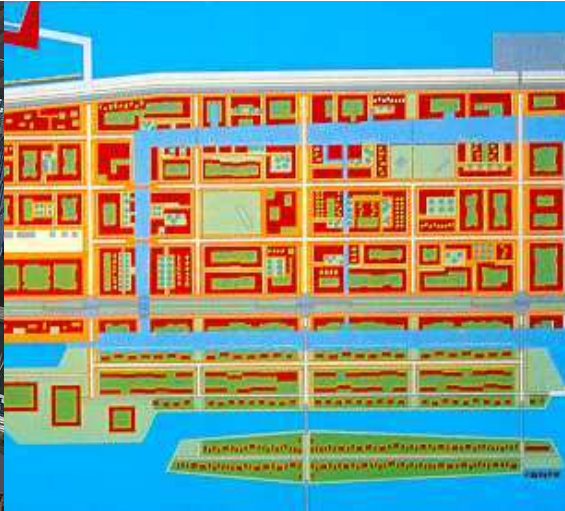
- Finance
- Trade and Logistics
- ICT and Science
- Flowers and Food
- Tourism and Congresses
- Life Sciences
- Creative Industries







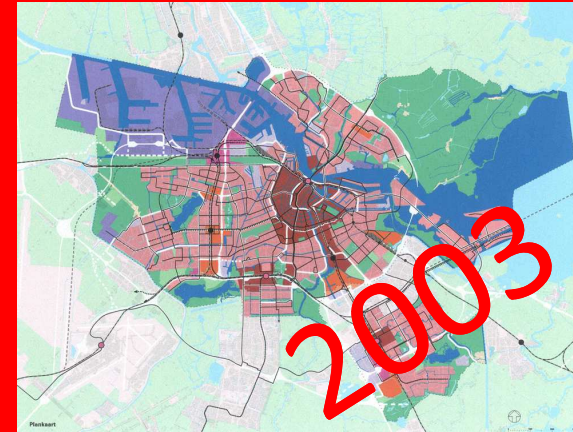
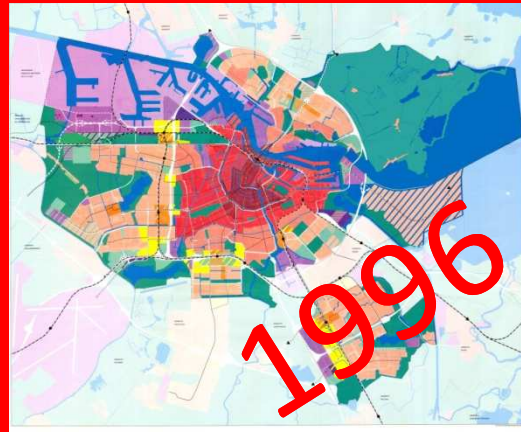
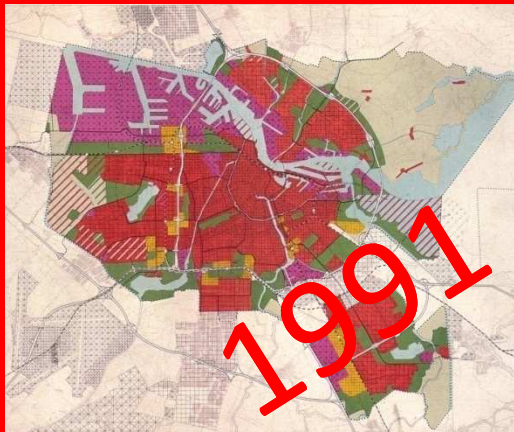
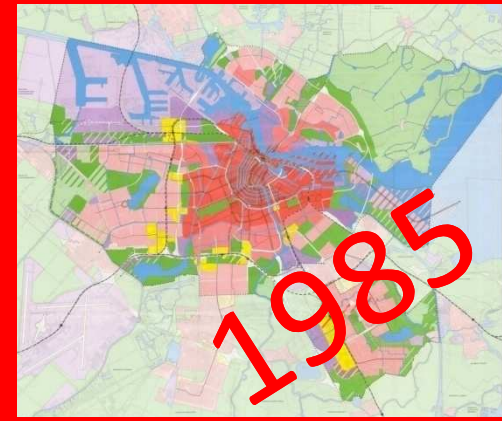
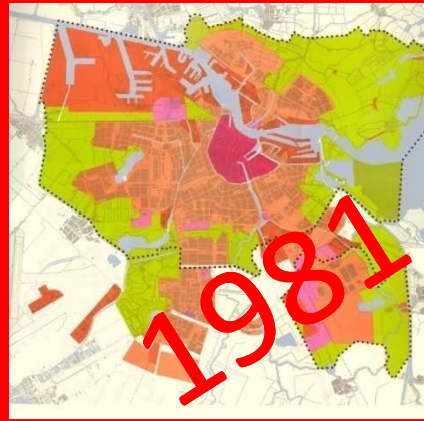
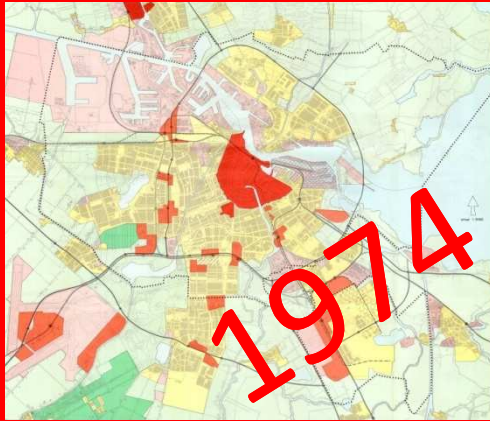
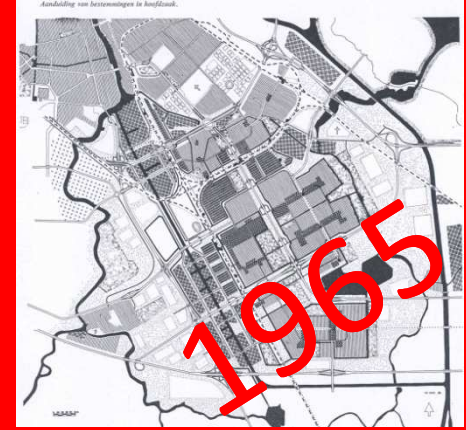
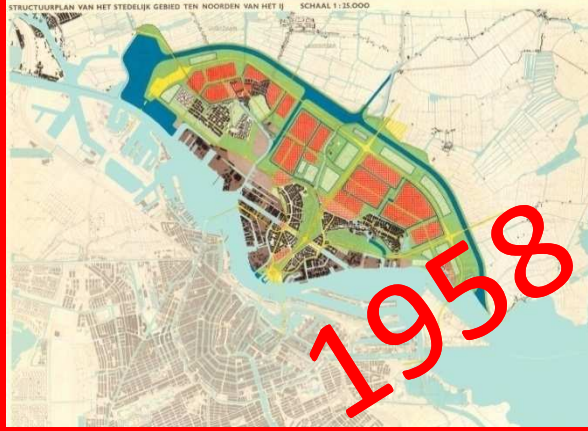
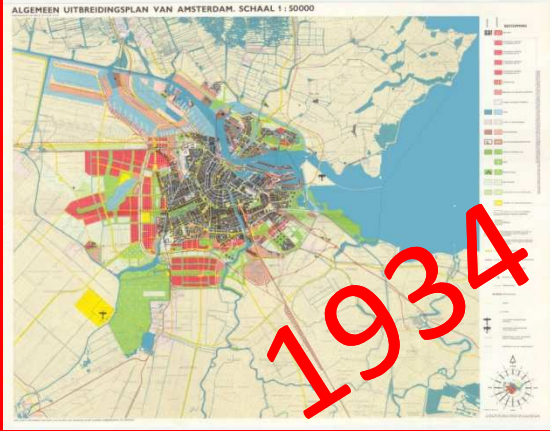
Program Spatial Investments < 2008





Green spaces became part of Regional Strategy

- Growing awareness green spaces – ES – play a vital role in enabling health and productivity
- 1990 – 2008: economic boom → urban growth → investment in green spaces
- 2000s: integral part of economic strategy (creative capital theory)





Maturing green space strategies (1990s)

- Planning framework
- Management and investment
- Encouraging city greening
- Outreach and encouraging crossovers (e.g. urban agriculture)
- Monitoring



Hoofdgroenstructuur volgens de Structuurvisie Amsterdam - Windows Internet Explorer

http://maps.amsterdam.nl/hoofdgroenstructuur/

Amsterdam.nl

Geef een locatie op

Hoofdgroenstructuur volgens de Structuurvisie

Amsterdam Google Light Google Dark Satelliet

Legenda

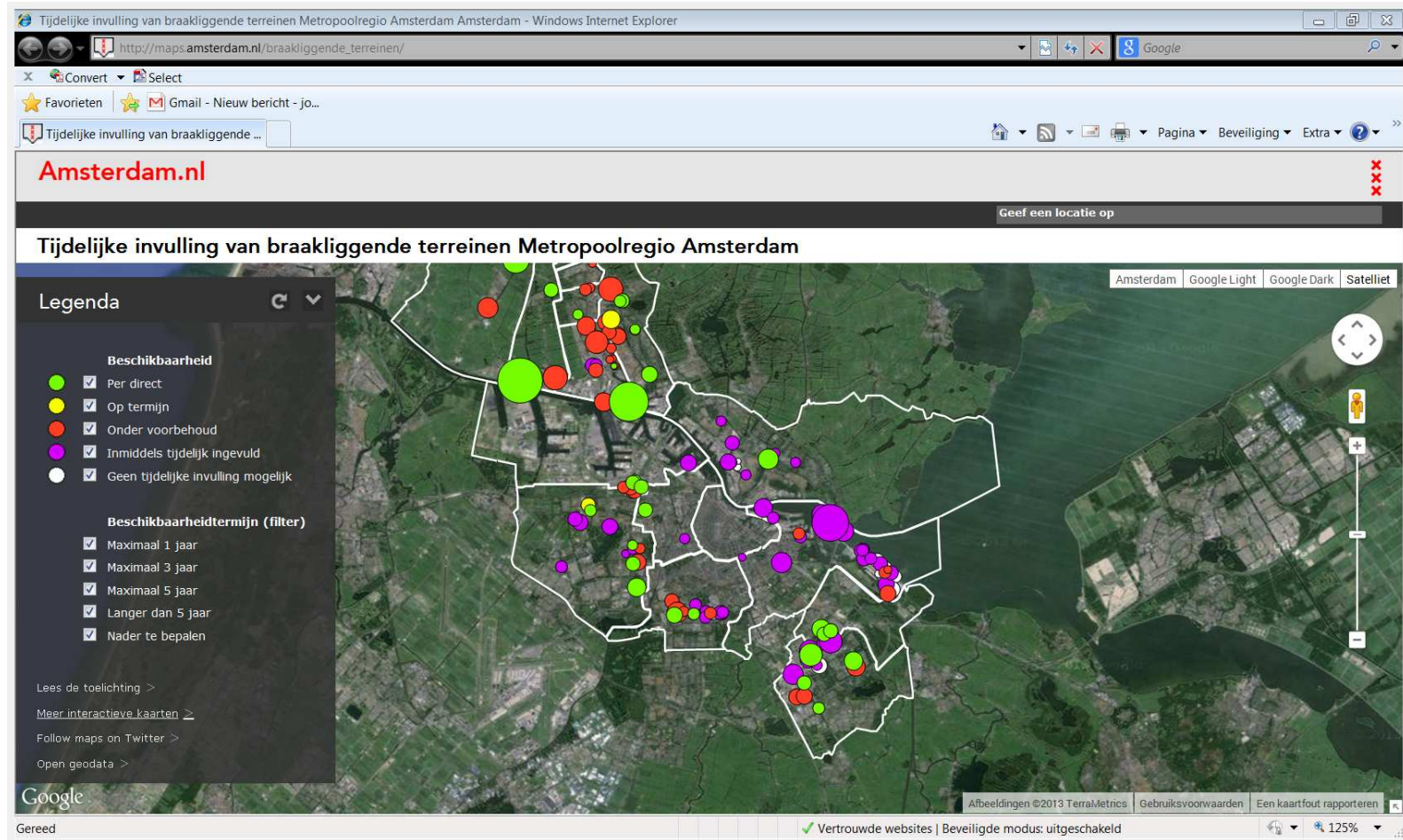
- Groentypen
- Stadspark
- Ruigtegebied/struinnatuur
- Stadsrandpolder
- Corridor
- Volkstuinpark/schoolwerktuin
- Sportpark
- Begraafplaats
- Curiosa

[Lees de toelichting >](#)
[Meer interactieve kaarten >](#)
[Follow maps on Twitter >](#)
[Open geodata >](#)

Gereed

Vertrouwde websites | Beveiligde modus: uitgeschakeld

125%





Stadslandbouw Amsterdam - Windows Internet Explorer

http://maps.amsterdam.nl/stadslandbouw/

Convert Select

Favorieten Gmail - Nieuw bericht - jo...

Stadslandbouw Amsterdam

Amsterdam.nl

Geef een locatie op

Stadslandbouw

Amsterdam Google Light Google Dark Satelliet

Legenda

- Moestuin
- Schoolwerktuin
- Kruidentuin
- Kinderboerderij
- Kassen (tuinbouw)
- Bestaand
- In uitvoering
- Nutstuin
- Volkstuin
- Periurbane stadslandbouw

[Lees de toelichting >](#)

[Meer interactieve kaarten >](#)

[Follow maps on Twitter >](#)

[Open geodata >](#)

Google

Afbeeldingen ©2013 TerraMetrics | Gebruiksvoorwaarden | Een kaartfout rapporteren

Gereed

✓ Vertrouwde websites | Beveiligde modus: uitgeschakeld

125%



Streekproducten Amsterdam - Windows Internet Explorer

http://maps.amsterdam.nl/streekproducten/

Convert Select

Favorieten Gmail - Nieuw bericht - jo...

Streekproducten Amsterdam

Amsterdam.nl

Geef een locatie op

Streekproducten

Amsterdam Google Light Google Dark Satelliet

Legenda

- Boerenmarkten
- Natuurvoedingswinkels
- Horeca

Bij de boer, bij de bron:

- Aardappelen, groente, fruit
- Zuivel, kaas
- Vlees
- Eieren
- Wijn, bier
- Honing, mosterd

Google

Vertrouwde websites | Beveiligde modus: uitgeschakeld

125%



Groene daken Amsterdam - Windows Internet Explorer

http://maps.amsterdam.nl/groene_daken/

Amsterdam.nl

Geef een locatie op

Groene daken

Amsterdam Google Light Google Dark Satelliet

Legenda

- Sedumdaken
- Daktuinen
- Muren
- Grasdaken
- Kruidendaken
- Solar-sedumdaken

[Lees de toelichting >](#)
[Meer interactieve kaarten >](#)
[Follow maps on Twitter >](#)
[Open geodata >](#)

Gereed

Vertrouwde websites | Beveiligde modus: uitgeschakeld

125%



Ecologische passages en structuur Amsterdam - Windows Internet Explorer

http://maps.amsterdam.nl/ecopassages/

Amsterdam.nl

Geef een locatie op

Ecologische passages en structuur

Amsterdam Google Light Google Dark Satelliet

Legenda

Soort ecopassage

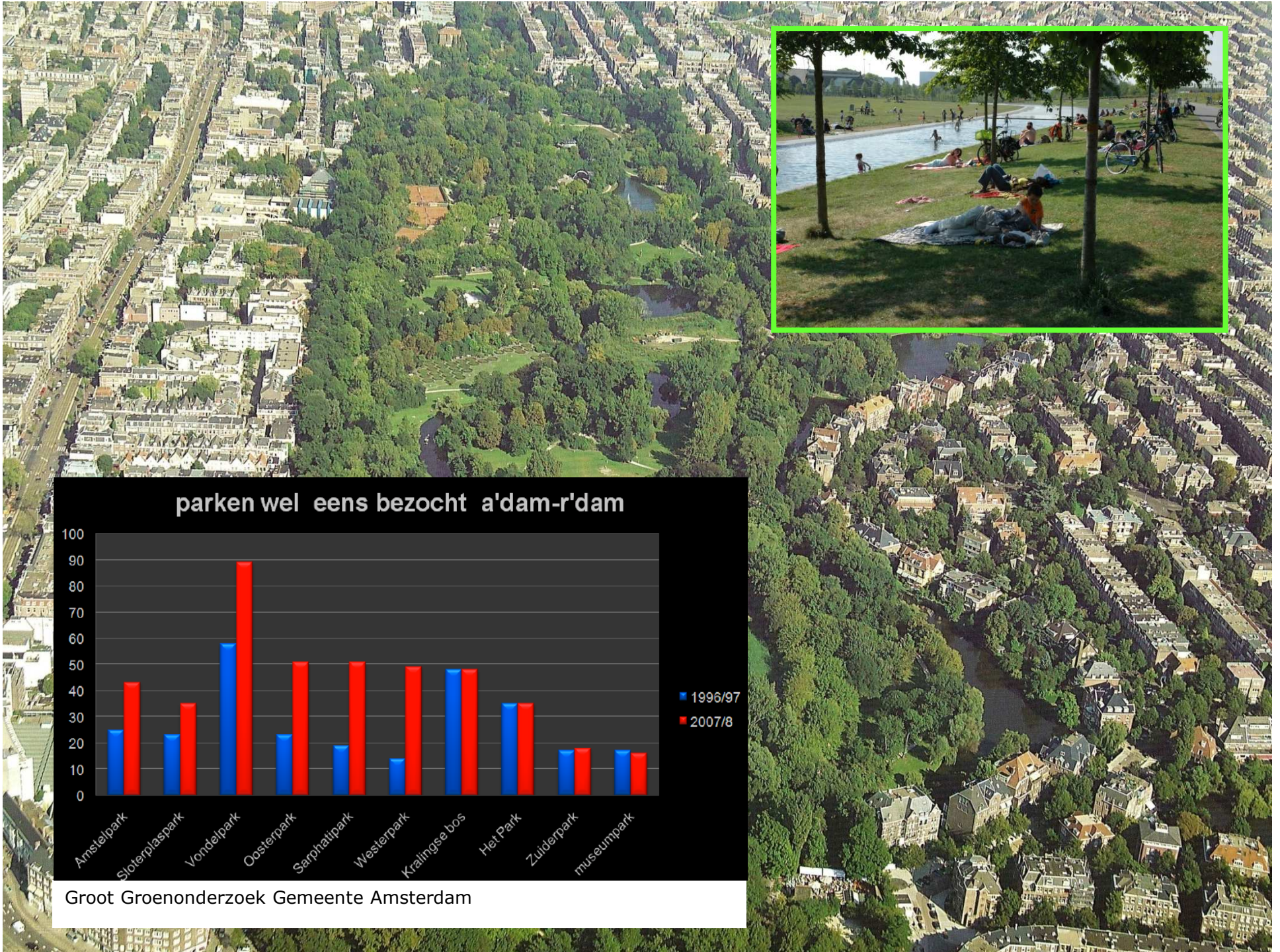
- Faunapassage
- Faunarichel
- Fauna uitreedplaats (FUP)
- Faunagoot
- Vispassage
- Rietland
- Eekhoornbrug
- Wildrooster
- Onderdoorgang

Status

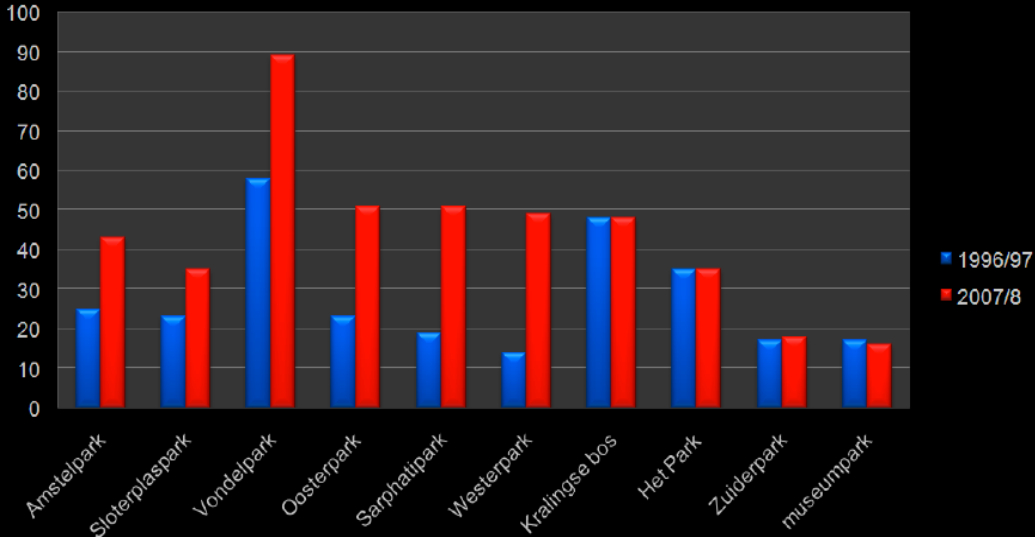
- Gerealiseerd
- In de planning
- Op termijn

Ecologische structuur

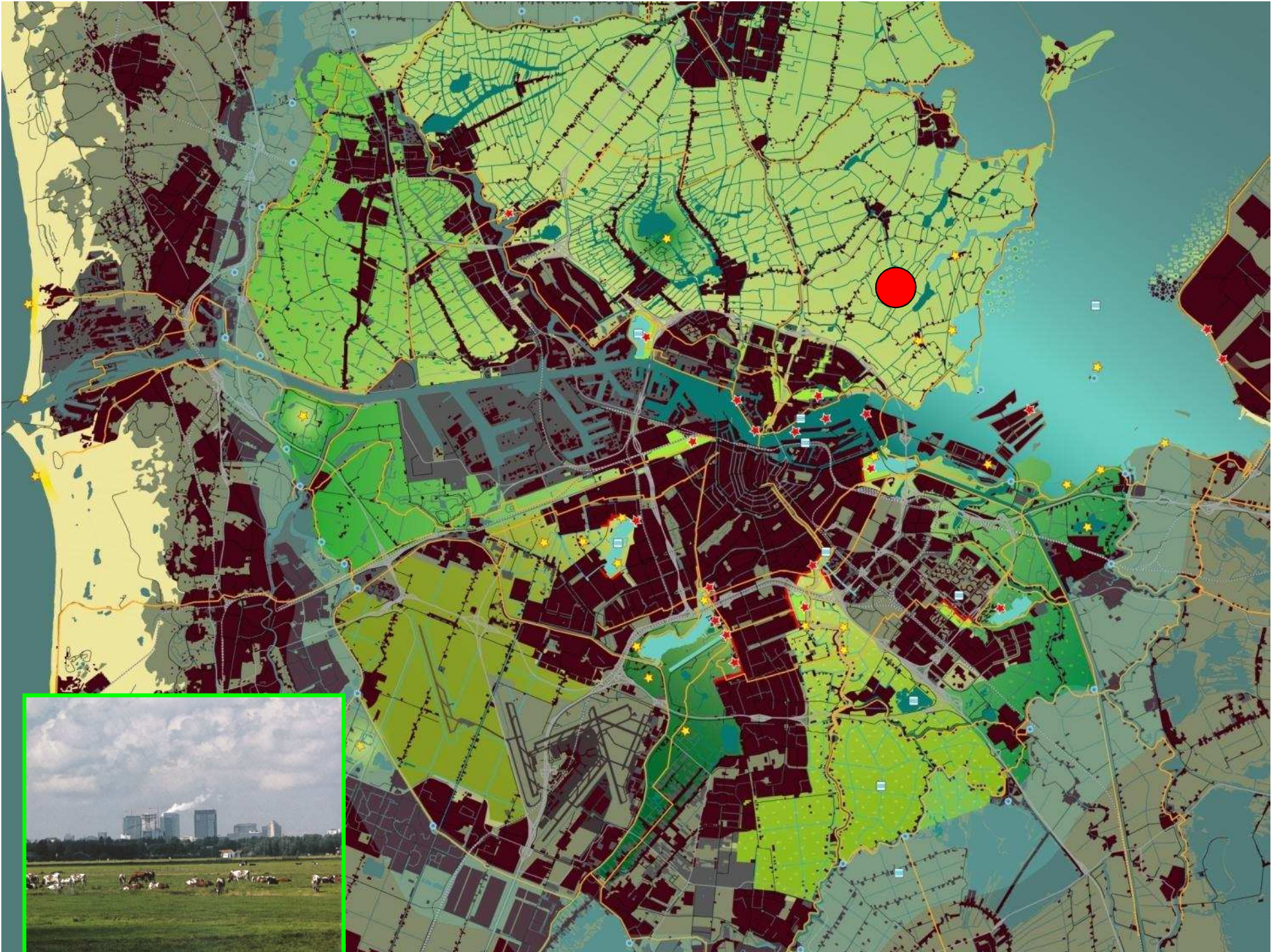
Hoofdgroenstructuur



parken wel eens bezocht a'dam-r'dam

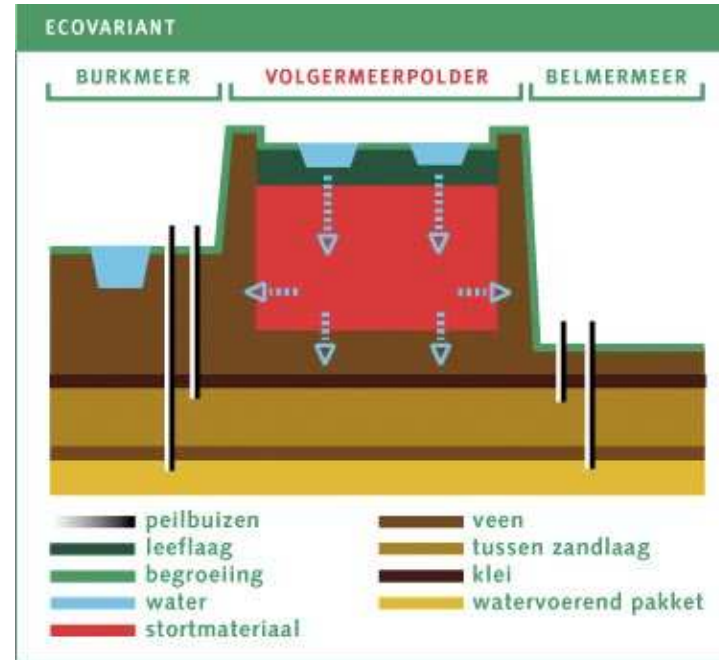


Groot Groenonderzoek Gemeente Amsterdam





Volgermeerpolder, Amsterdam







Evolving Insights and Strategies

19th century	Health ('lungs'), Beautification	Pleasant walk, social education
20th century	Social provisioning – local focus	Recreation, sports, playgrounds, leisure, nature education
21th century	Green infrastructure – local and global focus	Ecosystem services , e.g. public health, water management, food production



How might ES-thinking modify existing strategies?

- ES-thinking points to two fundamental insights
 - **Economic value** of green space
 - **City metabolism** in relation to biosphere functioning

Slide 28

J6

plaatke Mars - Aarde - Venus - Mercurius als achtergrond

Johan, 10/9/2013



Gemeente Amsterdam

Economic downturn: focus on economic value

Municipal income streams

- 1/3 transfer national government
- 2/3 local taxes, land lease (housing market), participations



Current Actions

- Exploring financial opportunities (public, private) e.g. volunteers, Paying for ES
- TEEB City (NL)
 - Including external economic benefits into financial accounting
 - Accounting tool > smartphone app
- Green Finance Lab Amsterdam
 - Value capture finance
 - Health, Water, Housing, Tourism
 - Discussed with private sector
 - Pilots



The bigger picture

- Amsterdam 1990 – 2010: metropolitan strategy typical for the period
- Now: growing sensitivity to global risks in the New Normal (Anthropocene)
- Including climate change, energy, raw materials, etc.
- And Complexity and Turbulence
- Shared Value



Take away message

- Look for the Leverage Points
- Including External Benefits in Economic Accounting is Key
- Especially interesting in Public Health and Water Management