



BRUXELLES ENVIRONNEMENT
LEEFMILIEU BRUSSEL
- IBGE·BIM -

L'ADMINISTRATION DE L'ENVIRONNEMENT ET DE L'ÉNERGIE DE LA RÉGION DE BRUXELLES-CAPITALE
DE MILIEU- EN ENERGIEADMINISTRATIE VAN HET BRUSSELS HOOFDSTEDELIJK GEWEST

Brussels LBSAP project

Marie Céline Godin et Serge Kempeneers

Planning for Nature in the Brussels Capital Region

Launch Cities and Biodiversity Outlook - Brussels 10 October 2013



BRUXELLES ENVIRONNEMENT

IBGE - INSTITUT BRUXELLOIS POUR LA GESTION DE L'ENVIRONNEMENT

Brussels Capital Regio

Green Belt

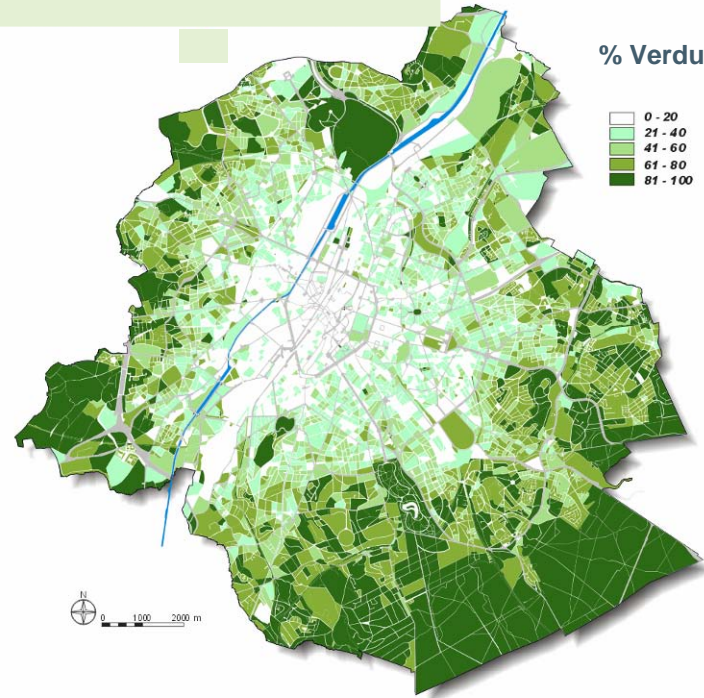
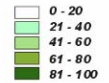
•160 km² (0,5 % belgium superficy)



Site à HVB
Espace Vert



% Verdurisation



15 % High biological value
Natura 2000



Brussels

19 Municipalities + Régio created in 1989

160 km² / 16.000ha

1,1 million night inhabitants + 350 000 commuters

Population density 6.000 hab/km² Max 21.000

Fast demographic growth +20 % (2020)

Centre « poor » and « rich » periphery

Topography with steep slopes

50% green spaces 30% private and 20% publics

3.000ha accessibles

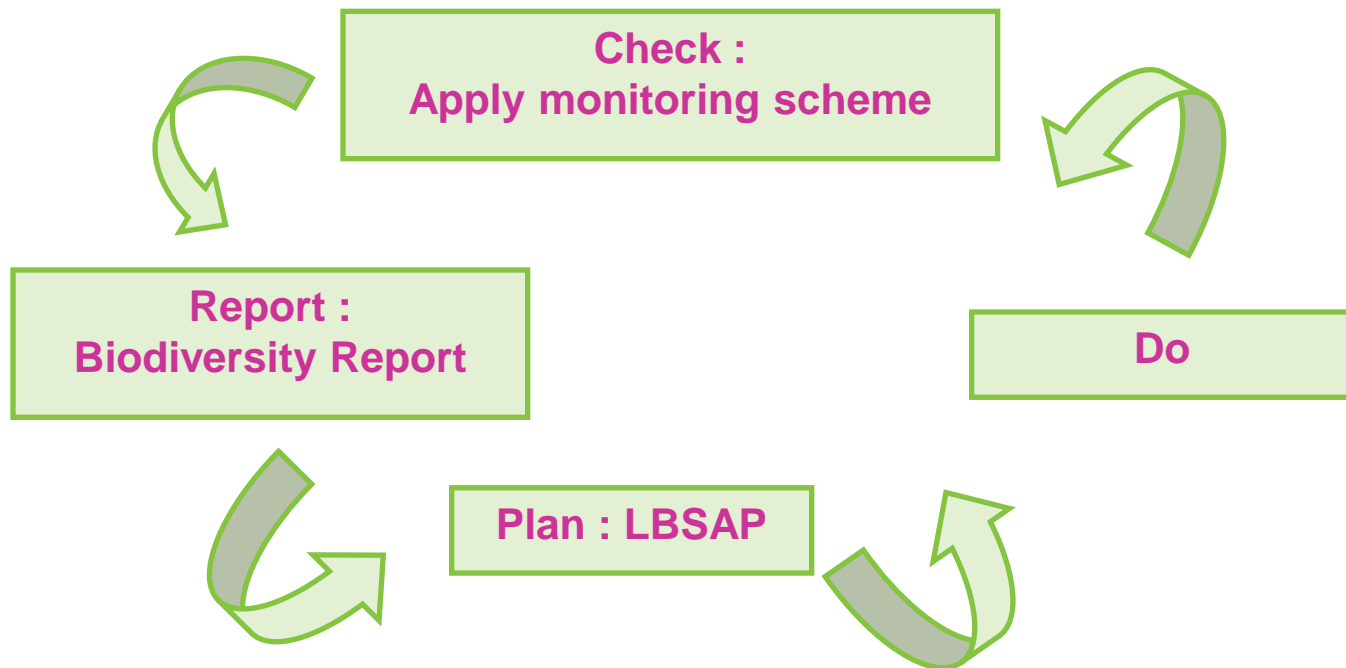


- 1989 Creation of Brussels Capital Region
- 1994 Brussels Environment becomes responsible for the development and management of the regional green spaces
 - ▶ Development of ecological management principles (no pesticide...)
 - ▶ Development of the green and blue network
- 2009 Engagement in the LAB Program (16 09 2009)
- 2012 Ordonnance Nature (Nature Act)
- 2012 Brussels Biodiversity Report
- 2013 Ordonnance Pesticide (No pesticide Act)
- 2013 Project of Sustainable regional Development Plan
- 2013 **Project of Nature Plan (LBSAP)**



Planning for Nature in the Brussels Capital Region - Ordonnance du 1er mars 2012

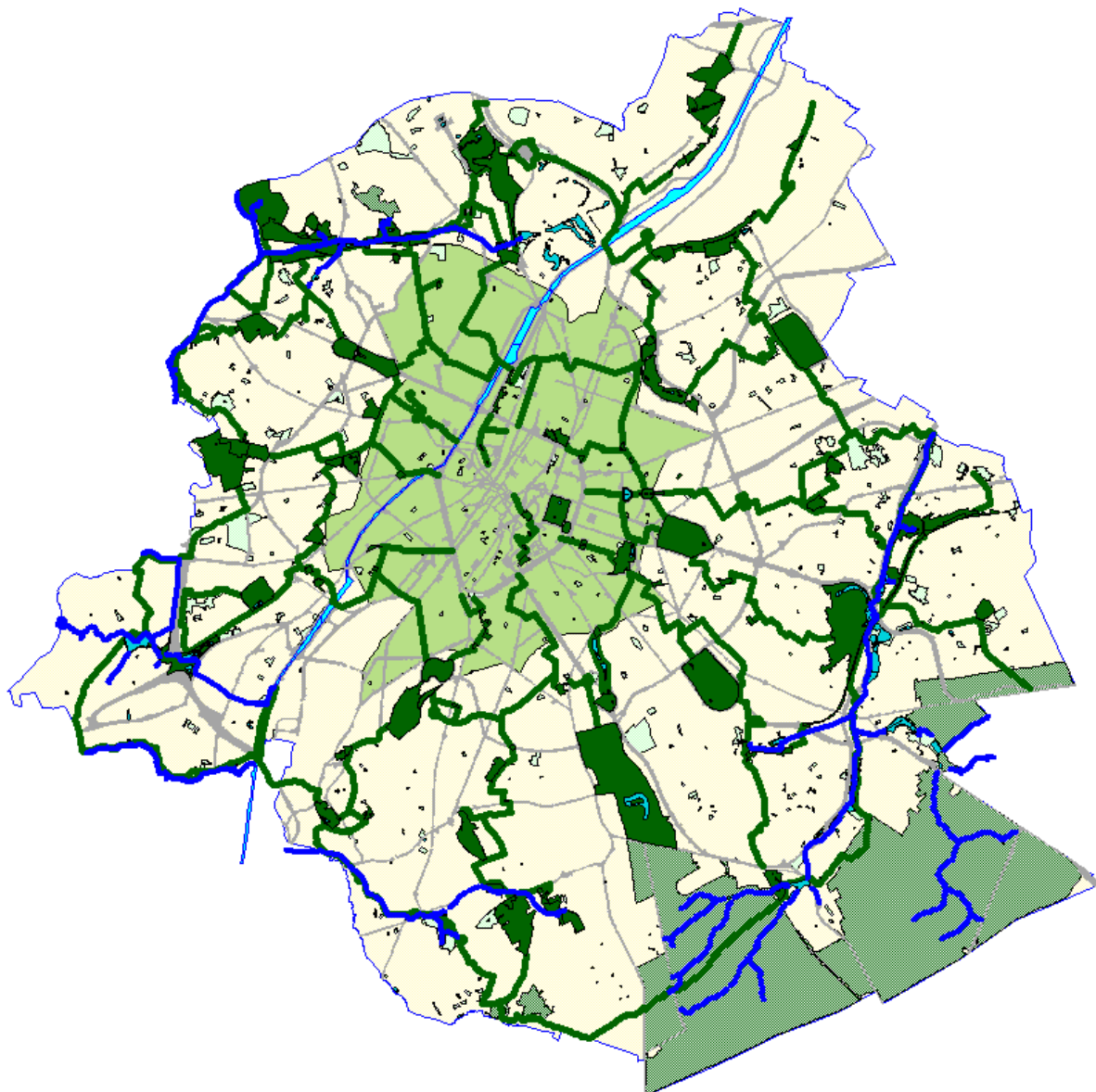
- Rapport sur l'état de la nature (art. 7)
- Plan régional nature (art. 8-11)
- Plans d'actions spécifiques (art. 12-14)
- Inventaires et surveillance (art. 15)



ACTION

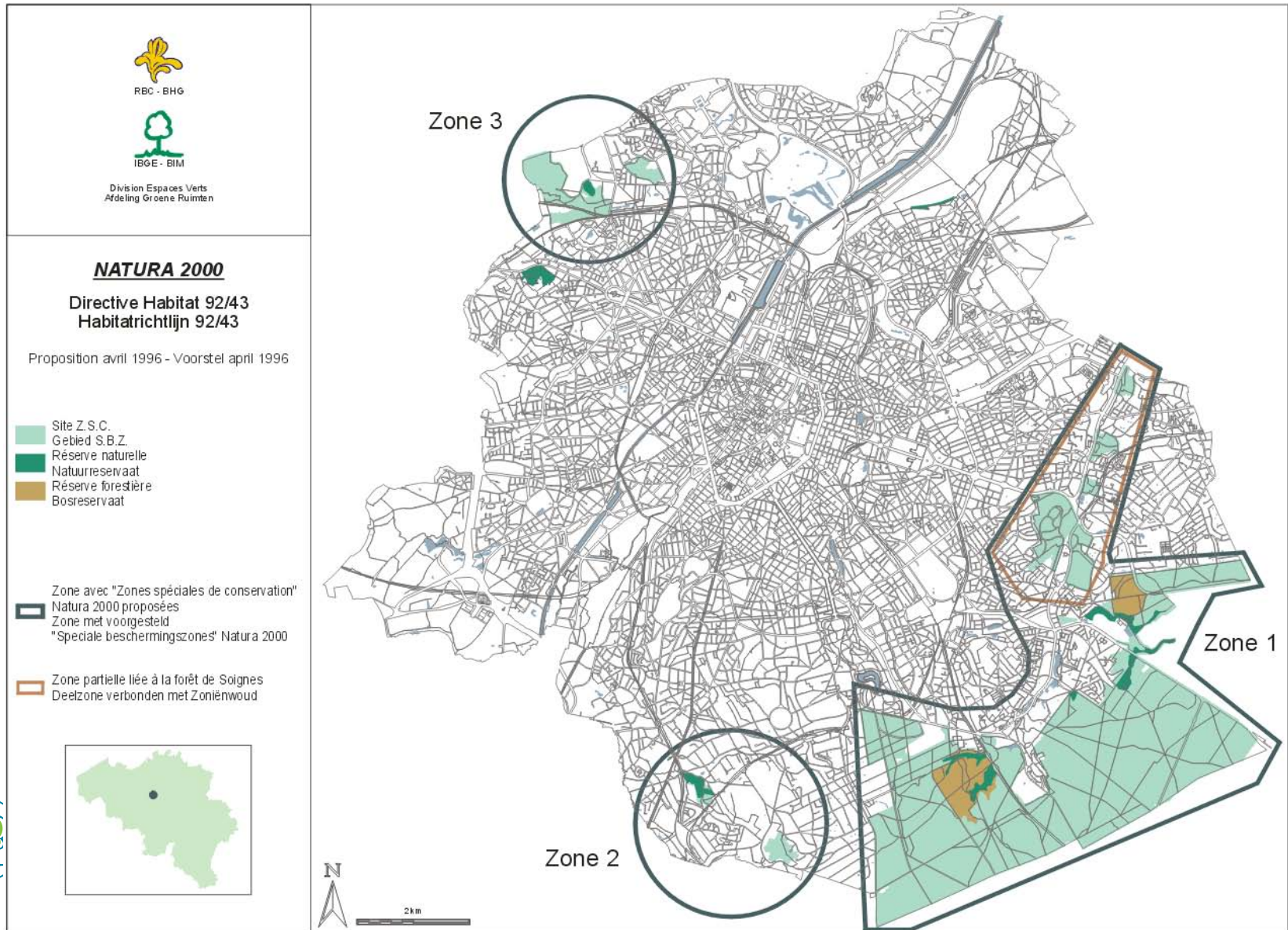


Green en blue network



Natura 2000

14% of the territory mostly accessible for the public



MONITORING



Brussels monitoring strategy

September 2013

- Professionals for habitats
- Volunteers for species



Observations remarquables récentes

Oiseaux Mammifères Reptiles et Amphibiens Papillons <sélectionnez>

Actualisé au: 18-08-2011 12:33 Prochaine actualisation: 18-08-2011 13:03

date	#	espèce	site
18-08-2011	1	Fauvette épervière - <i>Sylvia nisoria</i>	Doornpanne [WV]
18-08-2011	1	Hypolaïs icterine - <i>Hypolaïs icterina</i>	Nassogne [LX]
18-08-2011 10:15	1	Courolis cendré - <i>Numenius arquata</i>	Aineffe [LG]
18-08-2011 09:15	1	Pluvier guignard - <i>Charadrius morinellus</i>	Haneffe [LG]
17-08-2011 13:00	1	Circète Jean-le-Blanc - <i>Circetus gallicus</i>	Martine Clesse (réserve naturelle) [LG]
17-08-2011	2	Grèbe à cou noir - <i>Podiceps nigricollis</i>	Lahérie (Bassins Ardennes Logistics) [LX]
17-08-2011 18:29	5	Blongios nain - <i>Ixobrychus minutus</i>	Antwerpen, Hainaut, Vlaams-Brabant
17-08-2011 17:12	9	Bihoreau gris - <i>Nycticorax nycticorax</i>	Hainaut, Limburg, Vlaams-Brabant
17-08-2011 20:14	3	Héron pourpré - <i>Ardea purpurea</i>	Antwerpen, Oost-Vlaanderen, Vlaams-Brabant
17-08-2011 16:00	2	Spatule blanche - <i>Platalea leucorodia</i>	Hainaut
17-08-2011	4	Nette rousse - <i>Netta rufina</i>	Beneden Netevallei - Anderstad [AN]
17-08-2011	5	Marouette ponctuée - <i>Porzana porzana</i>	Getevallei Tienen-Noord - Bezinkingsputten Tienen [VB]
17-08-2011	4	Huppe fasciée - <i>Upupa epops</i>	Oudenburg [WV]
17-08-2011 18:30	1	Pipit rousseline - <i>Anthus campestris</i>	Nodebais [BW]
17-08-2011 08:15	1	Aigrette garzette - <i>Egretta garzetta</i>	Gastuche (Etang Paradis) [BW]
17-08-2011 19:15	6	Pluvier guignard - <i>Charadrius morinellus</i>	Brabant Wallon, Liège, West-Vlaanderen
17-08-2011 09:45	3	Echasse blanche - <i>Himantopus himantopus</i>	Drijdyck (DRDY) [OV]
17-08-2011 15:55	4	Cigogne noire - <i>Ciconia nigra</i>	Antwerpen, Limburg
17-08-2011 08:00	2	Phragmite aquatique - <i>Acrocephalus paludicola</i>	Antwerpen, West-Vlaanderen
16-08-2011	1	Grèbe à cou noir - <i>Podiceps nigricollis</i>	Lahérie (Bassins Ardennes Logistics) [LX]

résultats 1-20 de 432 | 22 pages | << 1 2 3 4 5 6 7 >>

News

Rechercher l'Engoulement en Wallonie: fiche pratique

C'est le plein moment pour rechercher et observer l'Engoulement d'Europe en Wallonie. Une fiche pratique vous explique en détail comment le rechercher dans votre région. Téléchargez-la via ce lien !



Synthèse des demandes d'information et des méthodes correspondantes de monitoring et/ou de suivi

Objet	Information demandée	Méthode
Habitats	Etat de conservation des habitats d'intérêt communautaire et habitats d'importance régionale (Natura 2000)	Réseau de mesure à maille de 50 x 50 m dans les ZSC Cartographie des habitats dans les ZSC
	Répartition des espaces verts dans la RBC	Cartographie sur base d'images satellites
	Valeur biologique des espaces verts bruxellois	Cartographie de terrain et cartographie sur base d'images satellites
	Etat et évolution des domaines boisés	Inventaire forestier régional permanent (réseau de mesure à maille de 200 x 200 m)
	Directive cadre sur l'eau	Méthodologie d'analyse écologique pour les plans d'eau de la Région bruxelloise
Espèces	Natura 2000: état de conservation des espèces d'intérêt communautaire et espèces d'importance régionale	Réseau de mesure Chauves-souris avec transects terrestres et autour d'étangs, comptages dans les sites d'hibernation, prospections ponctuelles (greniers, nichoirs, captures, ...) Actions de monitoring ciblées en fonction de critères de bon état de conservation
	Chevreuil et sanglier	Réseau de mesure IKA: 25 parcours pédestres en Forêt de Soignes (projet interrégional)
	Répartition de la flore et de la faune	Projets d'atlas Base de données d'appels Bases de données d'observations
	Ecologie d'espèces cibles	Recherche scientifique
	Gestion	Monitoring d'interventions
Monitoring de sites		Suivi d'espèces (indicatrices)
Indicateurs principaux	Monitoring de politiques	Application d'indicateurs de politiques tels que SEBI 2010 et CBI

↳ Abréviations utilisées: RBC: Région de Bruxelles-Capitale; ZSC: Zone Spéciale de Conservation; IKA: Indice Kilométrique d'Abondance; SEBI 2010: Streamlining European 2010 Biodiversity Indicators / Rationalisation des indicateurs européens de la biodiversité pour 2010; CBI: City Biodiversity Index / Indice de biodiversité urbaine

Dagvlinders

van het Brussels Hoofdstedelijk Gewest

Les papillons de jour

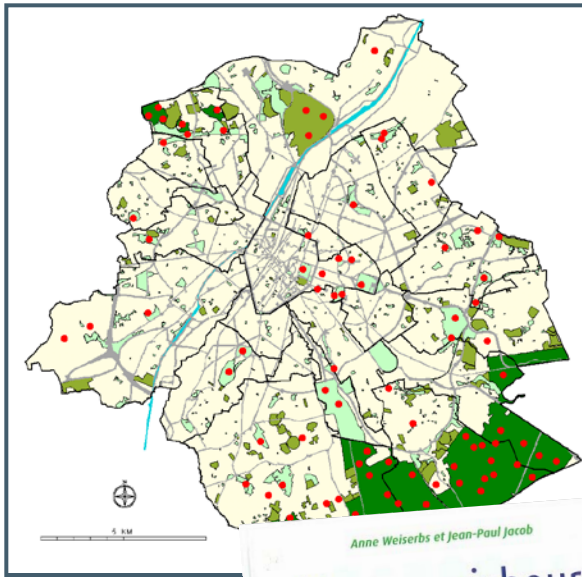
de la Région Bruxelles - Capitale

VELDGIDS - GUIDE DE TERRAIN

Dagvaan Vervoort

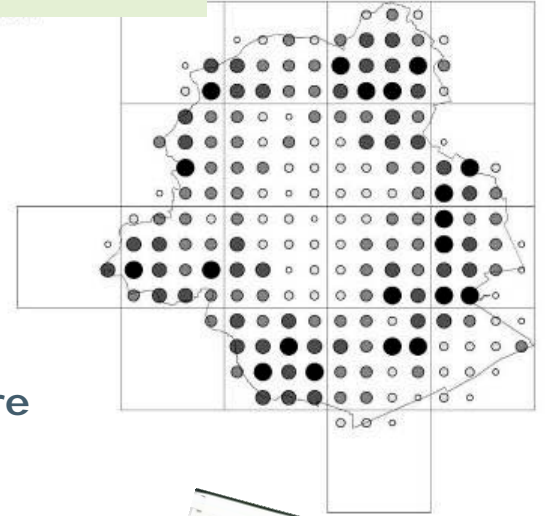


BRUXELLES ENVIRONNEMENT
LEEFMILIEU BRUSSEL



Nombre d'espèces /km²

- 14 - 120
- 121 - 170
- 171 - 220
- 221 - 270
- 271 - 320



Flora - Flore

Oiseaux nicheurs de Bruxelles



Paddenstoelen in Vlaams-Brabant en het Brussels Hoofdstedelijk Gewest

1980-2009
Verspreiding en ecologie

- Agaricales s.l.
- Phalloporales en bolken
- Aphellicorales
- Phalliales vzwzwammen
- Melanoboliales
- Tilariën, Laboulbènes en vzwzwammen
- Clavariales
- Silicocornices
- Ascocarpales
- Tafelzwammen
- Dactyliorhizales
- Boedelzwammen
- Ustilaginorales
- Brandzwammen
- Dactylospores
- Mycosporales
- Sporangiales



Illustratie van algemene en bijzondere soorten en paddenstoeltype gebieden
Wolff, Krombein, Michel, Auzan, Georges, Buisson, Robert de Laet, Kruis, Raf, Luyckx, Tilly, Mouton, Jos, Moriani, Jans, Ruyss, Mier, V. Roy, Wim, Verghote, Peter, Verbeeten.



Opmaak van volledige floristische inventaris van het Brussels Hoofdstedelijk Gewest en een florakartering.

Met inbegrip van een grondige vergelijking met vroegere gegevens en kaartingen evenals een ruime wetenschappelijke evaluatie.

Opdrachtgever:
Leefmilieu Brussel BIM
Gulleleiweg 100
Brussel 1200

Opdrachtgever:
Nationale Plantentuin van België
Clomijn van Boschhout
Meise 1800

Auteur:
Allermersch Luc

Datum:
Oktober 2006

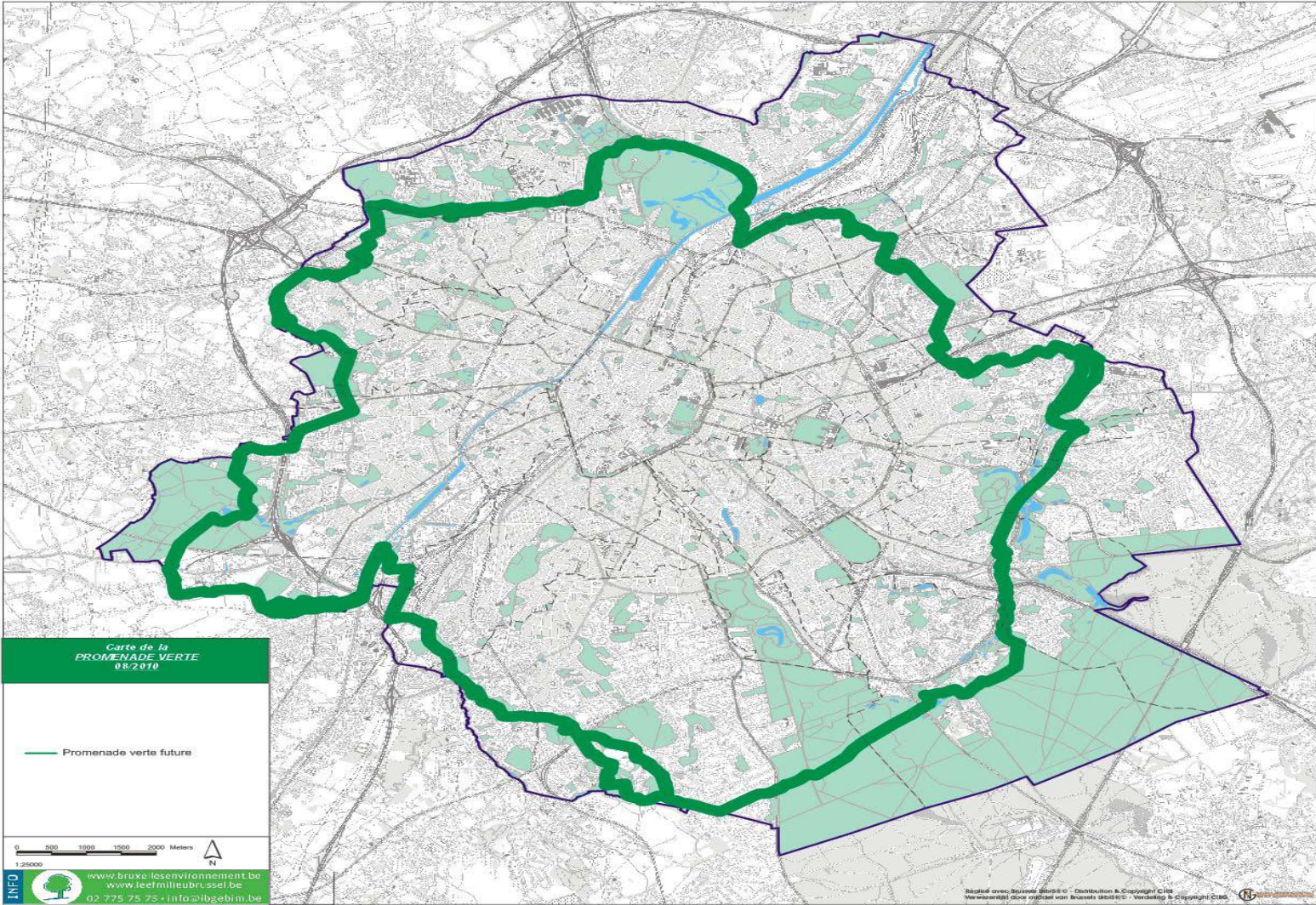
Tekstgedeelte



RECONNECTION



Green Walk around Brussels 63 Km

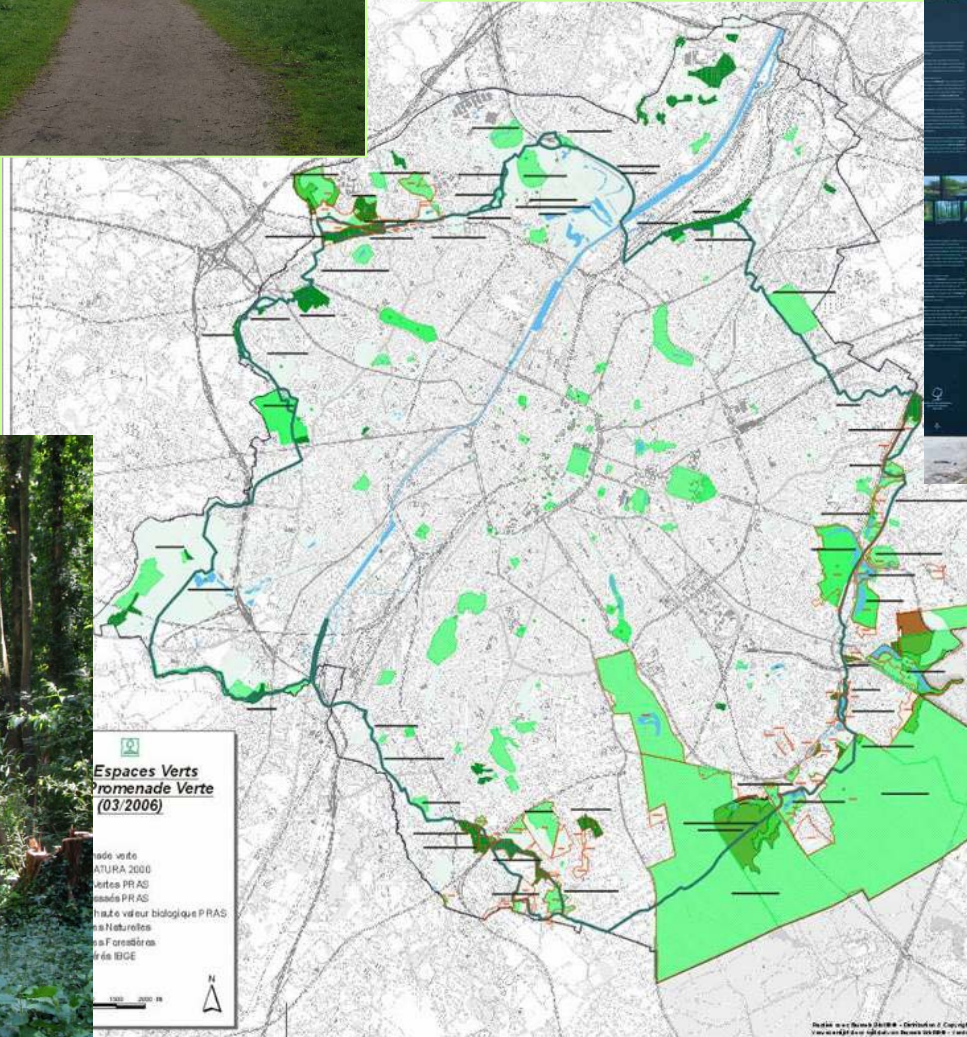




BRUXELLES ENVIRONNEMENT
IBGE - INSTITUT BRUXELLOIS POUR LA GESTION DE L'ENVIRONNEMENT



LEEFMILIEU BRUSSEL
BIM - BRUSSELS INSTITUUT VOOR MILIEUBEHEER



MAINTENANCE





BRUXELLES ENVIRONNEMENT
IBGE - INSTITUT BRUXELLOIS POUR LA GESTION DE L'ENVIRONNEMENT



LEEFMILIEU BRUSSEL
BIM - BRUSSELS INSTITUUT VOOR MILIEUBEHEER



BRUXELLES ENVIRONNEMENT
IBGE - INSTITUT BRUXELLOIS POUR LA GESTION DE L'ENVIRONNEMENT



LEEFMILIEU BRUSSEL
BIM - BRUSSELS INSTITUUT VOOR MILIEUBEHEER

REPORTING



Biodiversity Report - Ten challenges

September 2012



Challenges for nature in Brussels
SUMMARY OF THE NATURE REPORT | JUNE 2012

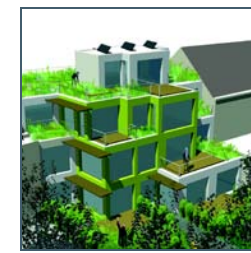
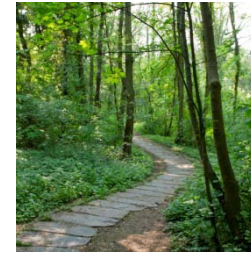
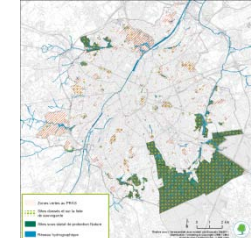
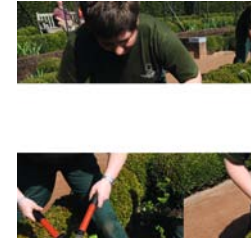
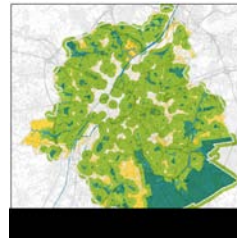
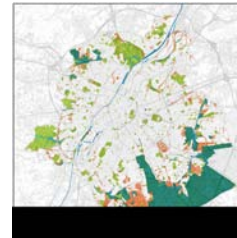
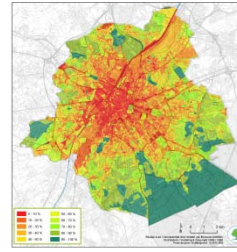



LAB

Local Action for Biodiversity

AN ICLEI – IUCN PROGRAMME

CONSERVING BIODIVERSITY GLOBALLY, THROUGH LOCAL GOVERNMENT



PLANNING



Brussels LBSAP – Seven main goals

September 2013

1. Improve accessibility to Nature

2. Reinforce the regional green and blue network

4. Reinforce ecological management of all green spaces

3. Integrate biodiversity into plans and Projects

5. Balance Regional Development and wildlife

6. Sensibilisation and Mobilisation of Citizens in favour of Nature and Biodiversity

7. Improve the Policy in favour of Nature



Thanks for your attention !

Take time to visit our gardens, parks and Forest.

For more information, please contact :

Marie-Céline Godin

Bruxelles Environnement - IBGE /

Leefmilieu Brussel - BIM

Div. Espaces verts

Gulledelle, 100 B-1200 Bruxelles

Tél: +32 2 5634198 - Gsm: 0499/868.305

E-mail: mcgodin@environnement.irisnet.be

www.bruzellesenvironnement.be



Info & Websites

www.bruxellesenvironnement.be
www.leefmilieubrussel.be



www.bruxellesenvironnement.be/etatdelenvironnement
www.leefmilieubrussel.be/staatvanhetleefmilieu



www.villedurable.be
www.duurzamestad.be



BRUXELLES ENVIRONNEMENT
IBGE - INSTITUT BRUXELLOIS POUR LA GESTION DE L'ENVIRONNEMENT



LEEFMILIEU BRUSSEL
BIM - BRUSSELS INSTITUUT VOOR MILIEUBEHEER